

**KOSGEB Ar-Ge, Ür-Ge ve  
İnovasyon Destek Programı  
Proje Geliştirme Eğitimi**

**28-29 Mart 2023**



**Building Collaborations for  
Innovation Excellence**

## Mesleki Deneyim

- 2021-... – **BC Partnering**, Kurucu Ortak
- 2021-... – **İzmir Biyotıp ve Genom Merkezi**, İş Geliştirme ve Ticarileştirme Yöneticisi
- 2013-2021 – **EBİLTEM-TTO**, Genel Koordinatör
- 2007-2013 – **DEÜ Proje Ofisi**, Proje Uzmanı

## Görev Aldığı Bazı Projeler

- **TÜBİTAK 1004 – İdari Yönetici, 50 Milyon TL**  
«Hedefe Özgü Pan-kanser Terapiler (PAN-TER),»
- **TÜBİTAK 1004 - Başvuru Koordinasyonu, 47 Milyon TL**  
«Ülkemizde ve Dünyada Halk Sağlığını En Fazla Tehdit Eden HPV ve Influenza Kaynaklı Enfeksiyonlara Karşı Tanı Kitleri, İlaç Formülasyonları ve Aşı Geliştirilmesi (EnfektİA),»
- **Rekabetçi Sektörler Programı – Başvuru Koordinasyonu, 6,5 Milyon €**  
«D-TECH4ENT (Deep Technology Incubator for Entrepreneurs)»
- **Cumhurbaşkanlığı Strateji ve Bütçe Başkanlığı, Başvuru Koordinasyonu, 34,9 Milyon TL**  
«Solunum Hastalıkları Alanında Translasyonel Tıp Yaklaşımı ile Yenilikçi Biyomedikal Cihazların Geliştirilmesi»
- **Erasmus+ Stratejik Ortaklık – Proje Sorumlusu, 236 Bin €**  
«Strengthening Technology Transfer Infrastructures for Thematic Universities and Research Centers (3TforUni)»

## Çetin AKIN

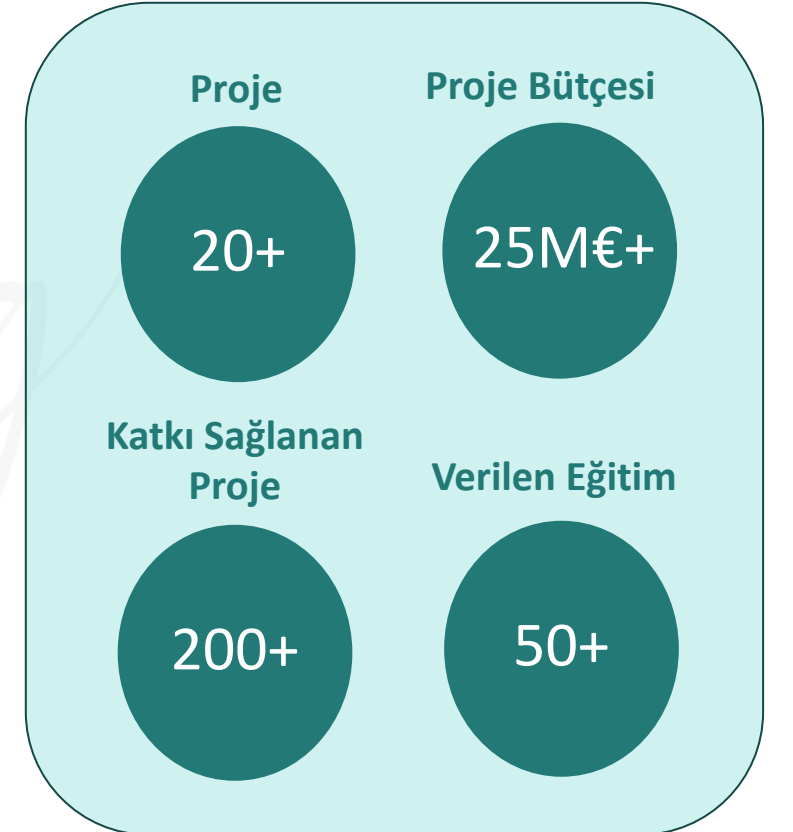
Teknoloji Transfer Uzmanı

E-Mail: [cetinakin@gmail.com](mailto:cetinakin@gmail.com)

Linked-in: [linkedin.com/in/cetin-akin](https://www.linkedin.com/in/cetin-akin)



WWW.



# Program

## 28 Mart 2023, 10.00-16.00

- Proje – Ekosistem İlişkisi Proje Nedir?
  - Güçlü Projeler İçin Ekosistemi Tanımak
  - Teknoloji Hazırlık Seviyesi – Proje İlişkisi
- Proje Çağruları ve Başvuru Süreçleri
  - Ulusal Destek Mekanizmaları
  - Proje Kurgusu ve Sistematiği
  - Kamu/Üniversite/Sanayi İşbirliklerinin Kurgulanması ve Geliştirilmesi

## 29 Mart 2023, 10.00-16.00

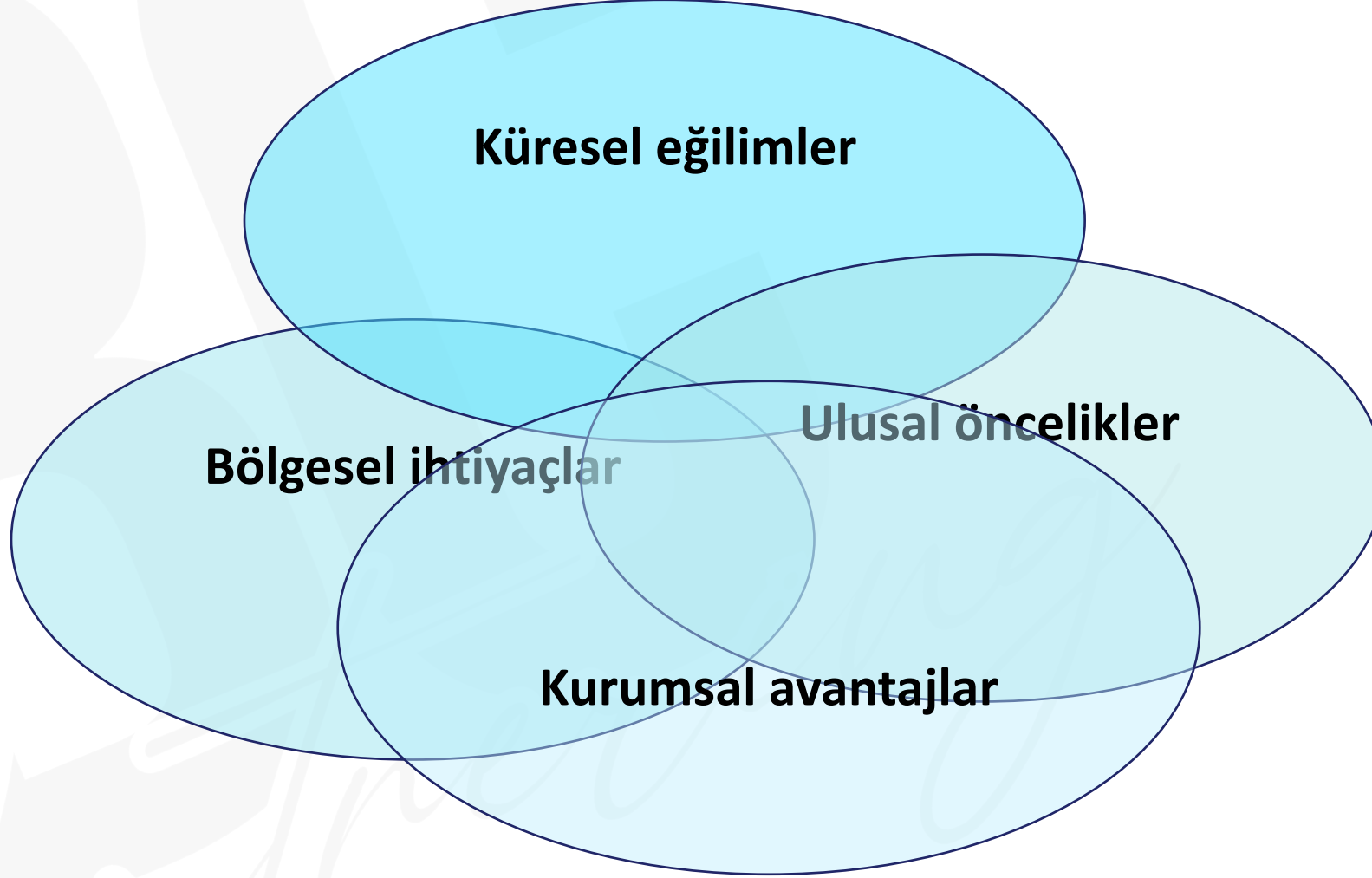
- Ar-Ge, Ür-Ge ve İnovasyon Destek Programı
- Program Başvuru Formundaki Kritik Noktalar
  - Projenin Teknik Özellikleri,
  - Proje Pazar Analizi
  - Risk Analizi
  - Faaliyet Planlaması
  - Bütçe Oluşturma

Araştırma-ürün ilişkisi, teknoloji transfer süreçlerinin temelini oluşturur ve birbirini tamamlar. Bu nedenle araştırma-ürün ilişkisini yakından takip etmek teknoloji transferi uzmanları için kritik öneme sahiptir.





## To develop a correct technology transfer strategy;



Proje ihtiyaçtan doğar...  
Yani bir **soruna** veya **ihtiyaca** çözüm getirir.



Ekosistemi İyi  
Tanımalıyız



Politikaları Yakından  
Takip Etmeliyiz



Teknoloji Seviyesini  
Hızlıca Analiz  
Etmeliyiz



Destek  
Programlarının  
Hedeflerini  
Bilmeliyiz

# Arařtırmada Sektör Trendlerini Rolü

## KÜRESEL



Avrupa Birlięi



BM Sürdürülebilir  
Kalkınma Hedefleri



Küresel Şirketler



Market Arařtırma  
Araçları



Patent Arařtırması

## ULUSAL



Kalkınma Planları



Ulusal Sektör  
Stratejileri

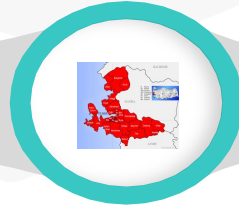


Sektör Bazlı Strateji  
Raporları



Meslek Kuruluşları

## BÖLGESEL



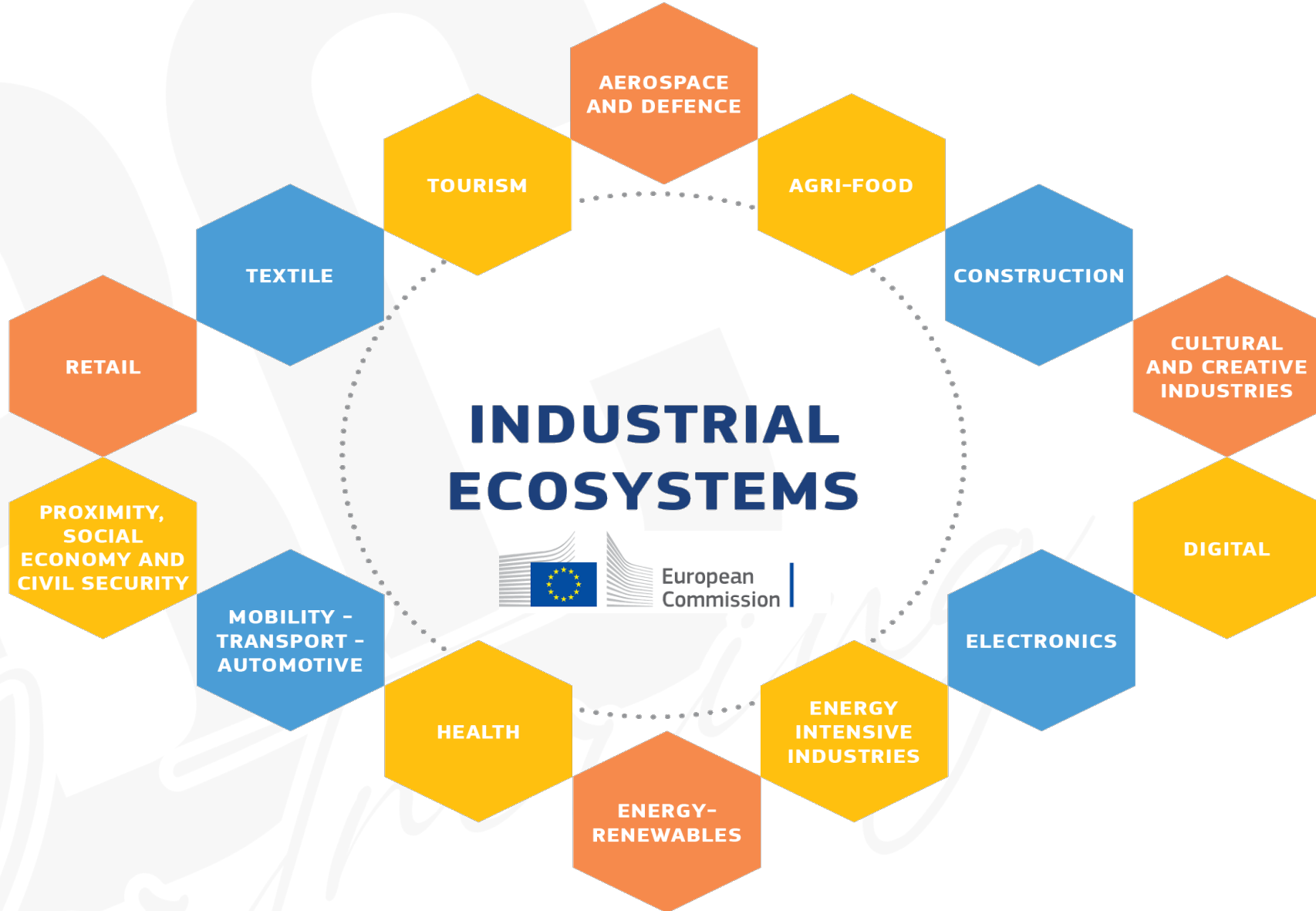
Kalkınma Ajansları



Meslek Kuruluşları

# Küresel Politikalar ve Sektör Analizi

## Avrupa Birliđi

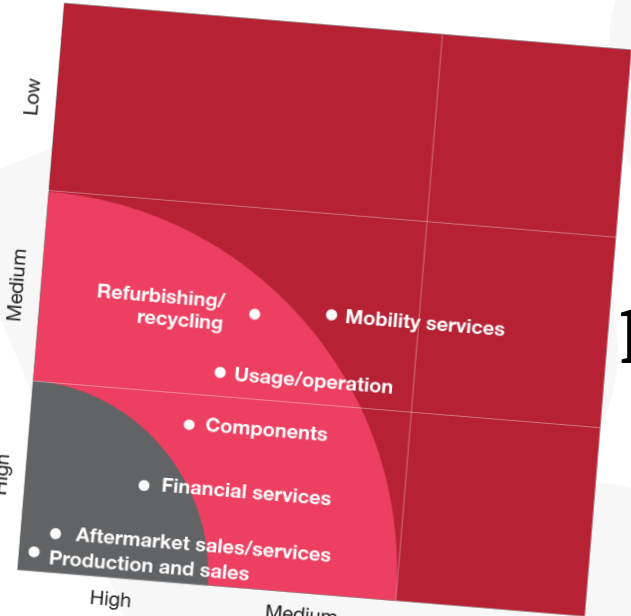


## BM Sürdürülebilir Kalkınma Hedefleri





- PwC
- Deloitte
- KPMG
- Ernst & Young
- Gartner
- ...



Improved transportation options for more than 1B people



4.3% Aggregate global revenue invested in innovation

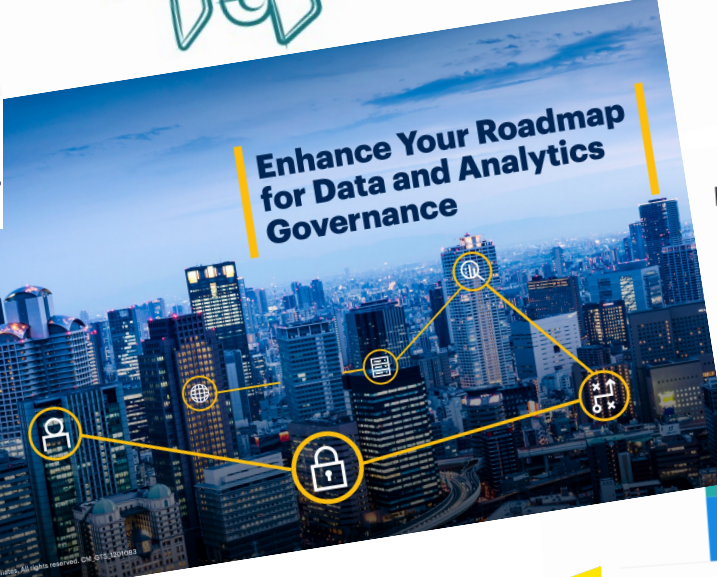
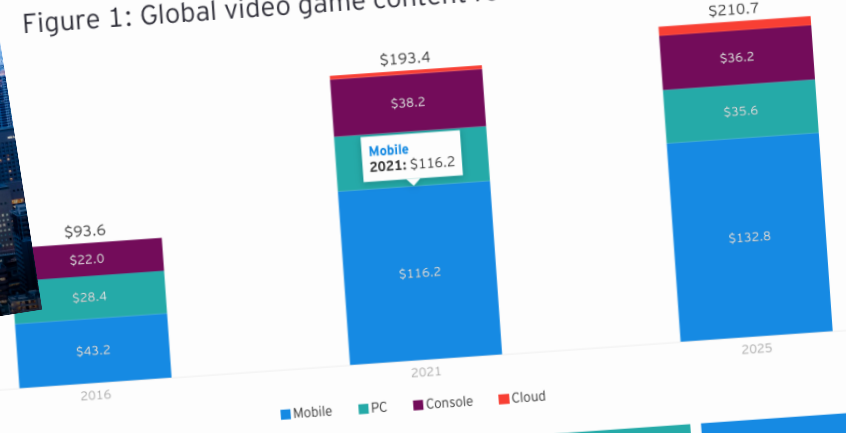


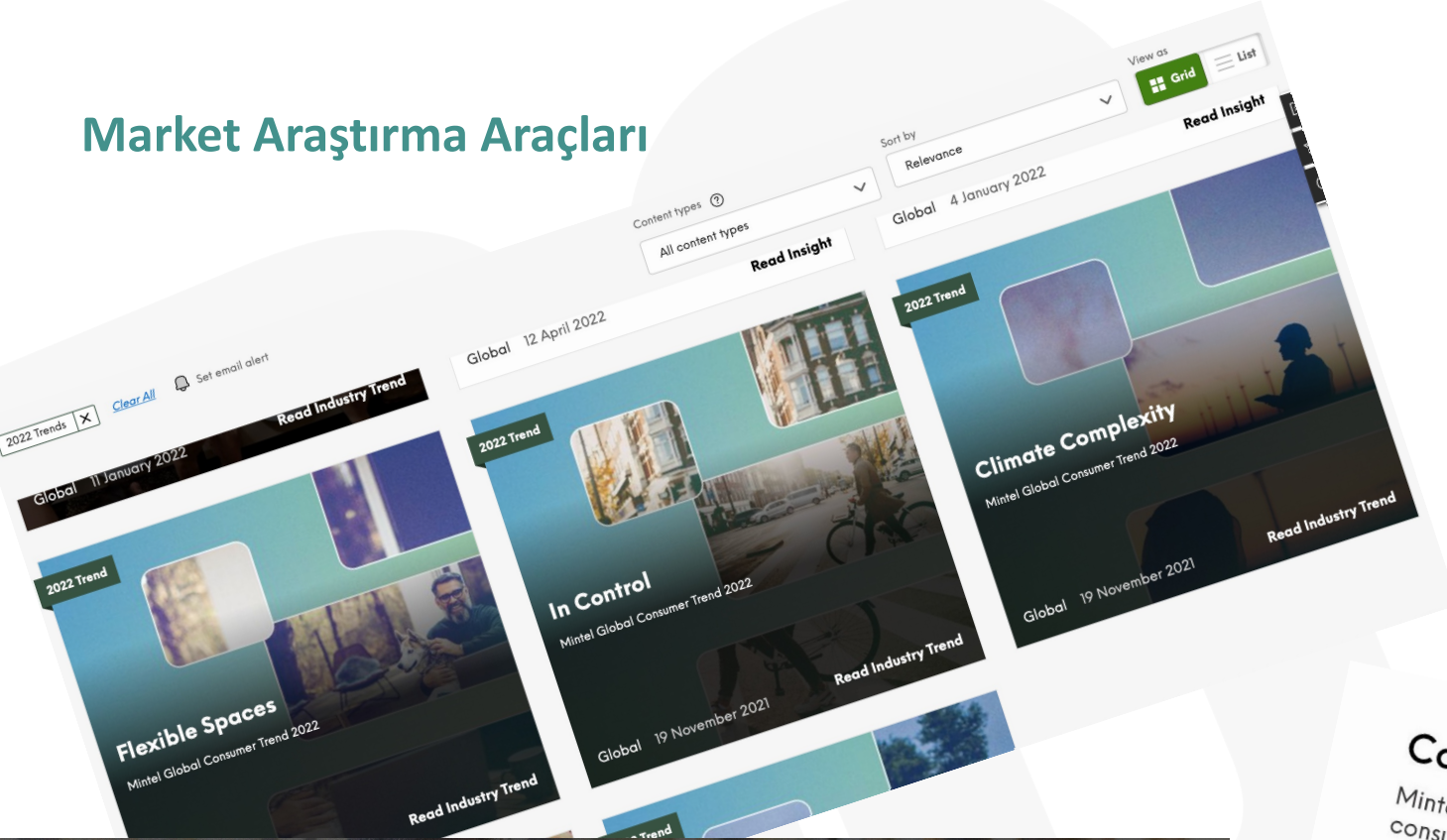
Figure 1: Global video game content revenue by platform (\$b)



- Chapter 1: Competition that helps gaming companies innovate
- Chapter 2: Gaming data security and cyber risks
- Chapter 3: Insights on the metaverse and the future of gaming
- Chapter 4: Preparing for the future of gaming



# Market Araştırma Araçları



- Reportlinker,
- Euromonitor,
- Emis,
- Mintel
- ...

What's happening now

Consumers are concerned but optimistic about their own agency in this climate crisis.

**65%**

of **Canadian consumers\*** think their behaviour can make a positive difference to the environment

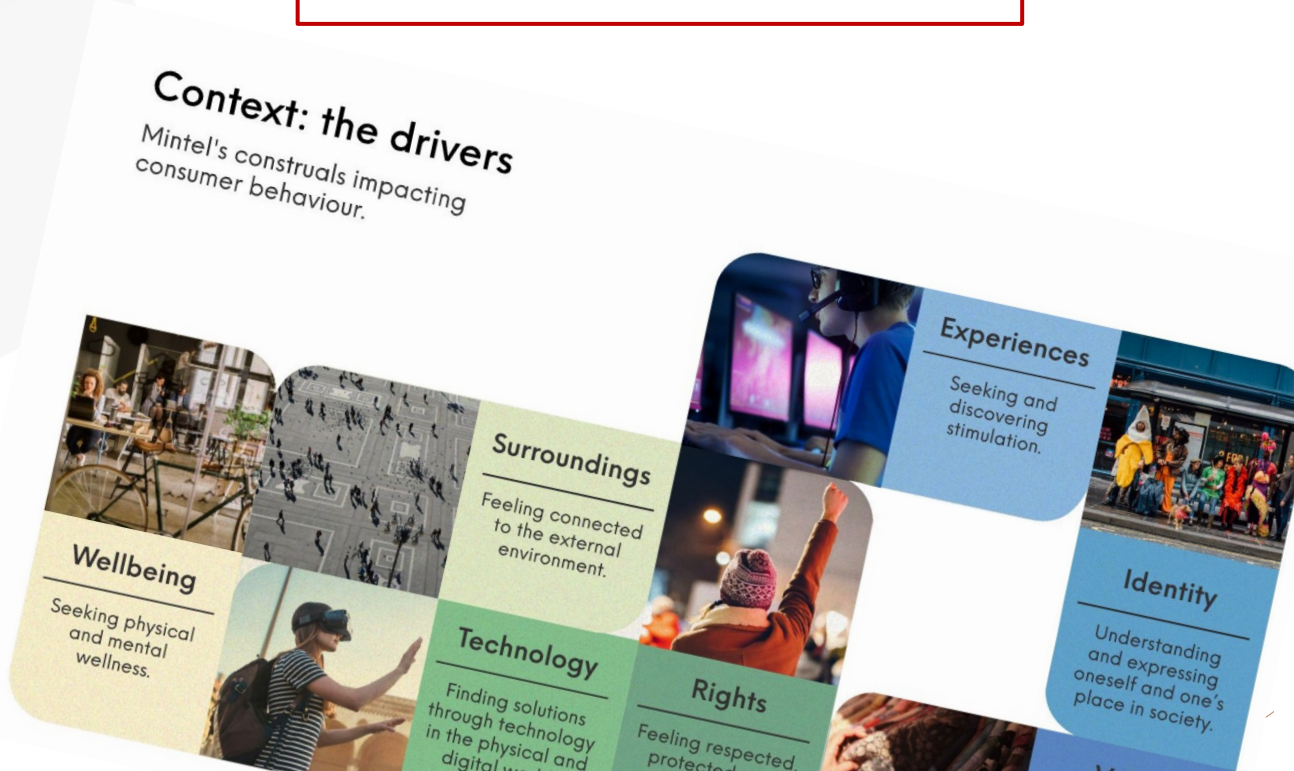
**49%**

of **Brazilian consumers\*** say climate change/global warming is one of environmental issues that concerns them the most

**58%**

of **Chinese consumers\*** say science can provide solutions to the climate crisis

\* taken from Mintel's Sustainability Barometer 2021  
Base: Canada, Brazil, China; 500 internet users aged 16+ in each market  
Source: Kantar Profiles/Mintel, March 2021; KuRunData/Mintel, March 2021



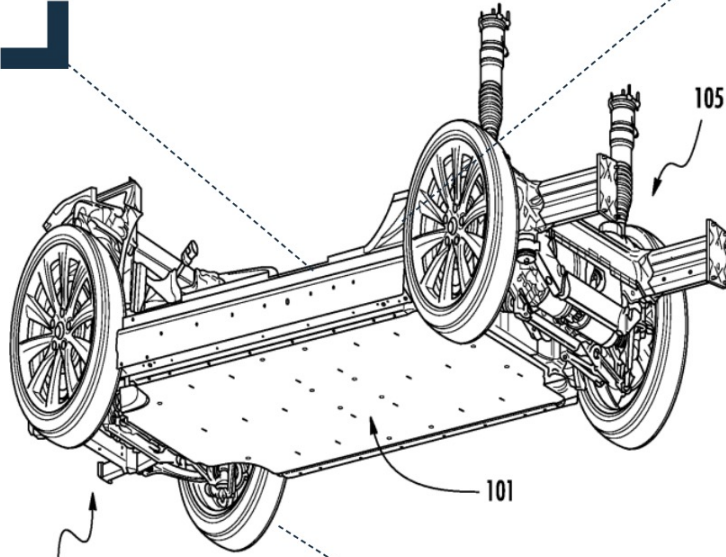


## Patent Araştırması ile Sektör Analizi

patent **effect.**

Li-ion Batteries

Supercapacitors

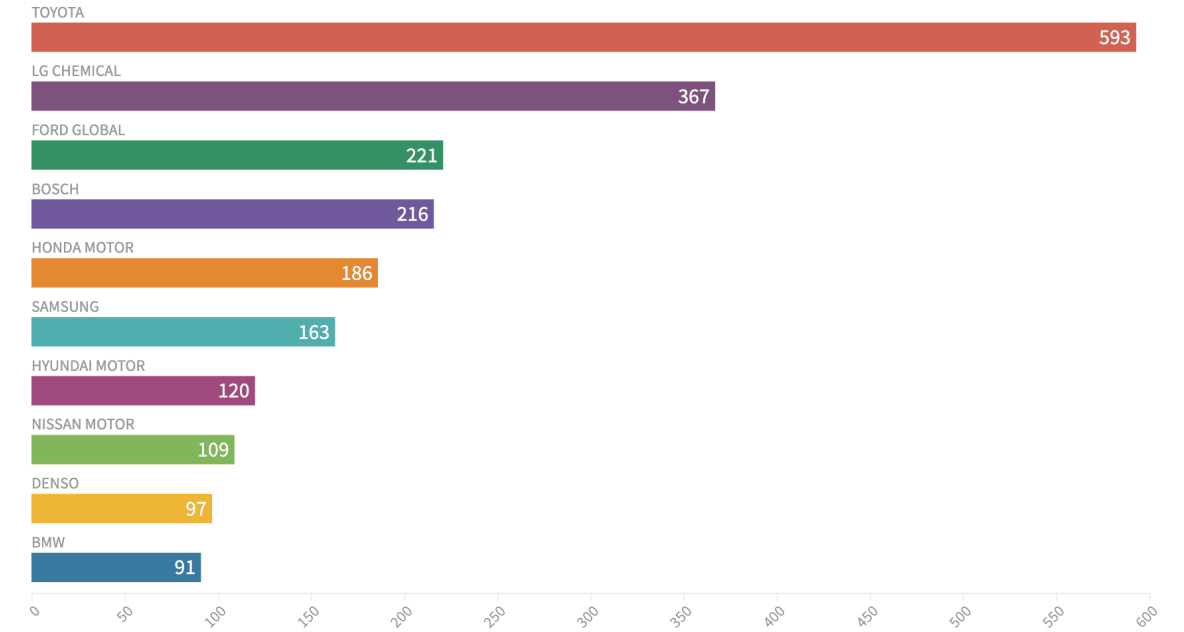


Patent No: US9045030B2

Energy Storage Management

Patents in "Energy storage for Electromobility" (published in 2019)

BMW DENSO NISSAN MOTOR HYUNDAI MOTOR SAMSUNG HONDA MOTOR BOSCH FORD GLOBAL  
LG CHEMICAL TOYOTA



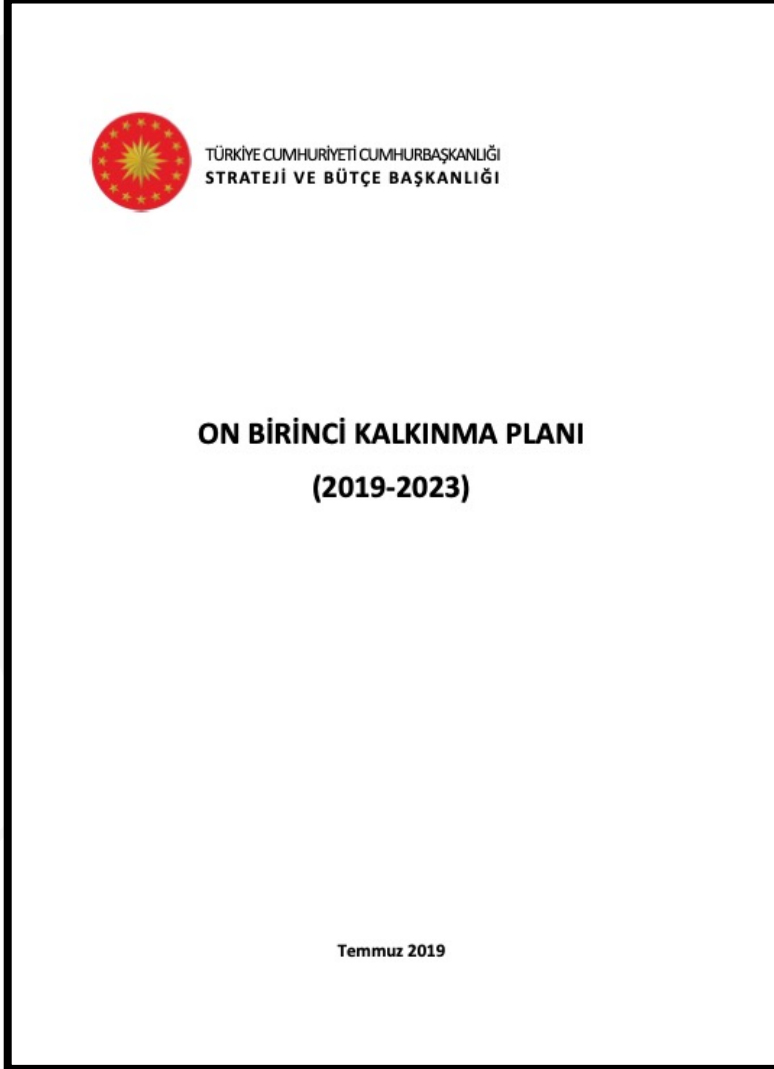
A Flourish data visualization

BC  
Partnering

# Ulusal Politikalar ve Sektör Analizleri



# Onbirinci Kalkınma Planı



...

- Planlanan Hedefleri ve Politikaları
  - İstikrarlı ve Güçlü Ekonomi
  - Rekabetçi Üretim ve Verimlilik
    - Sanayi Politikaları
      - Yatay Politika Alanları
      - Öncelikli Sektörler
      - Diğer İmalat Sanayi Sektörleri
    - Öncelikli Gelişme Alanları
    - Sektöre Politikalar
  - Nitelikli İnsan, Güçlü Toplum
  - Yaşanabilir Şehirler, Sürdürülebilir Çevre

...

**285.** Türkiye'nin rekabetçi üretim yapısını güçlendirerek verimlilik kazanımı sağlayabilmesi için seçilen öncelikli imalat sanayii sektörlerini kesen yatay politika alanları belirlenmiştir. Yatay politika alanları, On Birinci Kalkınma Planında hızlandırıcı, ekosistemi iyileştirici ve sürdürülebilirlik sağlayıcı politikalar olmak üzere üç başlık altında toplanmaktadır.

### **Yatay Politika Alanları**

<b>Hızlandırıcı Politikalar</b>	<ul style="list-style-type: none"><li>• Güçlü Finansal Yapı</li><li>• Dijital Dönüşüm</li></ul>
<b>Ekosistemi İyileştirici Politikalar</b>	<ul style="list-style-type: none"><li>• İş ve Yatırım Ortamı</li><li>• Yüksek Kurumsal Kapasite</li><li>• Lojistik ve Enerji Altyapısı</li></ul>
<b>Sürdürülebilirlik Sağlayıcı Politikalar</b>	<ul style="list-style-type: none"><li>• İnsan Kaynağı</li><li>• Ar-Ge ve Yenilik</li><li>• Kritik Teknolojiler</li></ul>

**360.** Kimya sektöründe; ara girdi ithalatı azaltılarak, yüksek katma değerli, insan ve çevre sağlığına duyarlı ürünlerin üretim ve ihracatı artırılacaktır.

**360.2.** Nükleer Santrallerin kurulumunda ihtiyaç duyulacak çok yüksek ısıya dayanıklı kompozit malzemeleri yerli üretimden tedarik edebilen firmalar desteklenecektir.

**360.4.** Biyokütle ve atıklar verimli kullanılarak kimyasal üretiminde alternatif girdi olarak değerlendirilecektir.

**361.1.** Başta kenevir ve mısır olmak üzere birçok doğal üründen üretilebilen ve doğada tamamıyla çözünen biyoplastiklerin kullanımını özendirerek mevzuat düzenlemesi yapılarak Ar-Ge ve yatırım desteği sağlanacaktır.



## 2023 Sanayi ve Teknoloji Stratejisi

# Milli Teknoloji Hamlesi

1

Kapsayıcı, bütünsel ve “paydaş odaklı” yaklaşım

2

Veriye dayalı, etki odaklı ve hesap verilebilir hedefler

3

Dünyayı yakından izleyen ve öncü atılımlara yön veren politikalar

## 6 Temel Öncelik

4

Çevik, değişim odaklı ve yeniliklere uyarlabilir politikalar

5

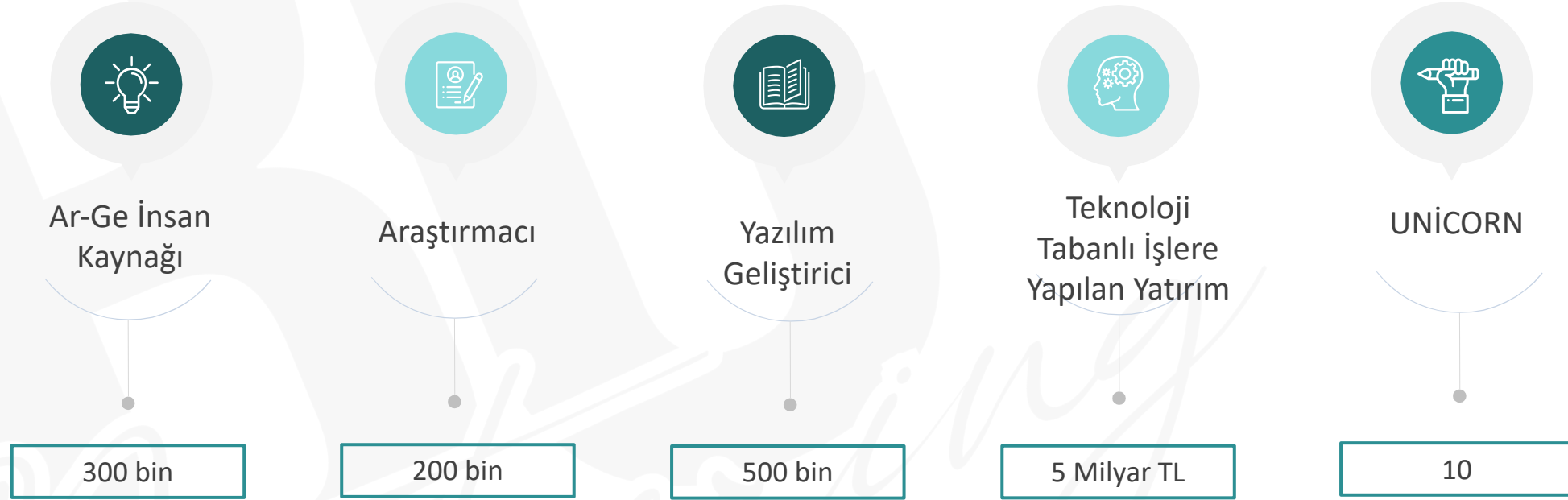
Beşeri sermayenin gelişimini önceliklendiren politikalar

6

Bağımsız ve küresel rekabet



## 2023 Sanayi ve Teknoloji Hedeflerinden Ön Plana Çıkanlar



# Milli Teknoloji Güçlü Sanayi Vizyonu'ndaki 5 Ana Bileşen



Yüksek Teknoloji ve  
İnovasyon



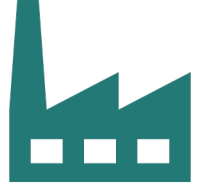
Dijital Dönüşüm ve  
Sanayi Hamlesi



Girişimcilik



Beşeri Sermaye



Altyapı

# Alan Bazlı Sektör Raporları



**AUTOMOTIVE**



**CHEMICALS**



**DEFENSE & AEROSPACE**



**ENERGY**



**FINANCIAL INVESTMENTS & STARTUPS**



**ICT**



**INFRASTRUCTURE**



**LIFE SCIENCES**



**LOGISTICS & TRANSPORTATION**



**MACHINERY**



**AGROFOOD**



**BUSINESS SERVICES**

[www.invest.gov.tr](http://www.invest.gov.tr)



# Bölgesel, sektör ve sektör bazlı paydaş/müşteri analizi

# Bölgesel Strateji Dokümanları



## 2017 Yılı İzmir İli Yatırım Destek ve Tanıtım Stratejisi

Eklenme Tarihi : 31.03.2020  
Yayın Yılı : 2016

### İl Raporları

Hazırlayan / Koordinatör  
İzmir Kalkınma Ajansı



## İzmir Kültür Ekonomisi ve Kültür Altyapısı Envanteri

Eklenme Tarihi : 31.03.2020  
Yayın Yılı : 2013

### İl Raporları

Hazırlayan / Koordinatör  
İzmir Kalkınma Ajansı

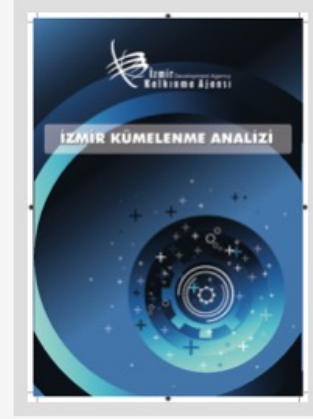


## İzmir Bölgesi Girdi-Çıktı Analizi

Eklenme Tarihi : 31.03.2020  
Yayın Yılı : 2012

### İl Raporları

Hazırlayan / Koordinatör  
İzmir Kalkınma Ajansı



## İzmir Kümelenme Analizi

Eklenme Tarihi : 31.03.2020  
Yayın Yılı : 2010

### İl Raporları

Hazırlayan / Koordinatör  
İzmir Kalkınma Ajansı

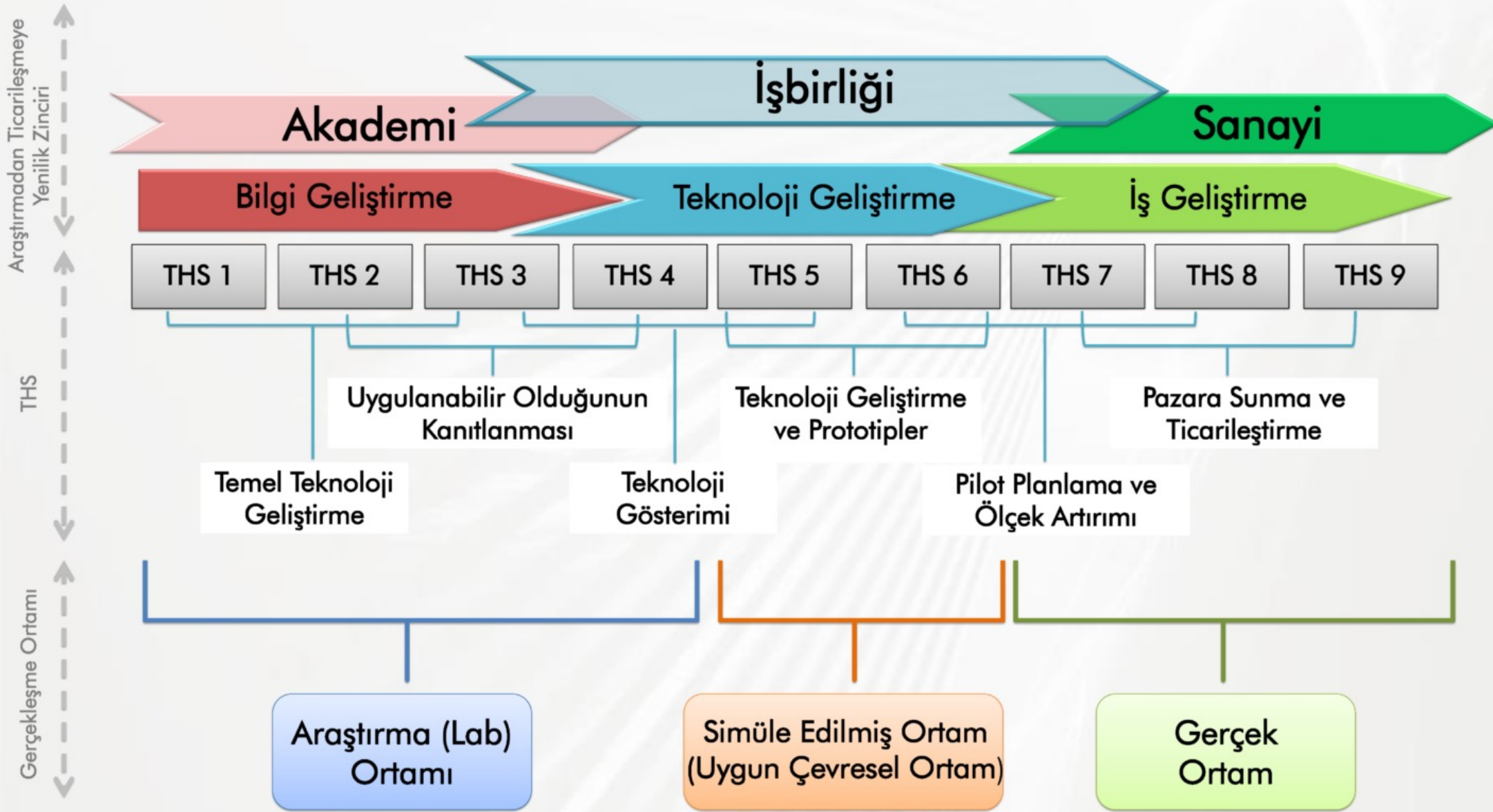
- Kalkınma Ajansları
- Sanayi ve Ticaret Odaları
- Bölge Üniversiteleri,
- Belediyeler,
- Meslek Örgütleri,
- ...

[www.kalkinmakutuphanesi.gov.tr](http://www.kalkinmakutuphanesi.gov.tr)



## TEKNOLOJİ HAZIRLIK SEVİYESİ

**Teknoloji Hazırlık Seviyesi (THS)**, belirli bir **teknolojinin** olgunluğunun değerlendirilmesini sağlayan ve farklı teknolojiler arasında olgunluğun tutarlı bir şekilde karşılaştırılmasına imkân veren sistematik bir ölçüm sistemidir



Kaynak: TÜBİTAK BTYPDB tarafından hazırlanmıştır.



THS-1

THS-9

Teknoloji Hazırlık Seviyesi

Temel Araştırma

Uygulamalı  
Araştırma

Deneysel Geliştirme

Ön Ticarileştirme

Ticarileştirme

Yatırım

TÜBİTAK-ARDEB

TÜSEB

TAGEM

TÜBİTAK-TEYDEB

KOSGEB

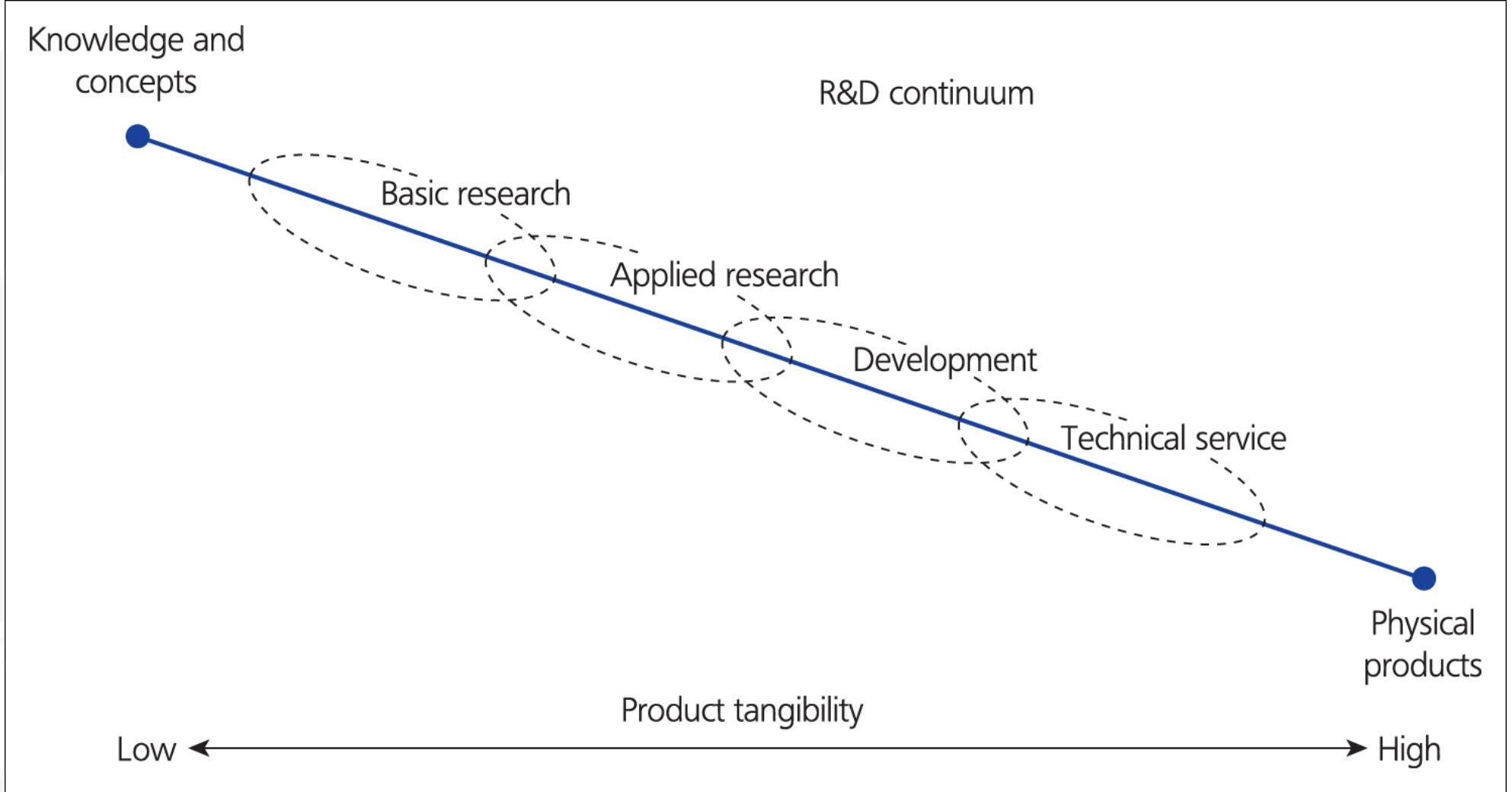
ÇERÇEVE PROGRAMLARI

IPA Rekabetçi Sektörler

TİCARET BAKANLIĞI

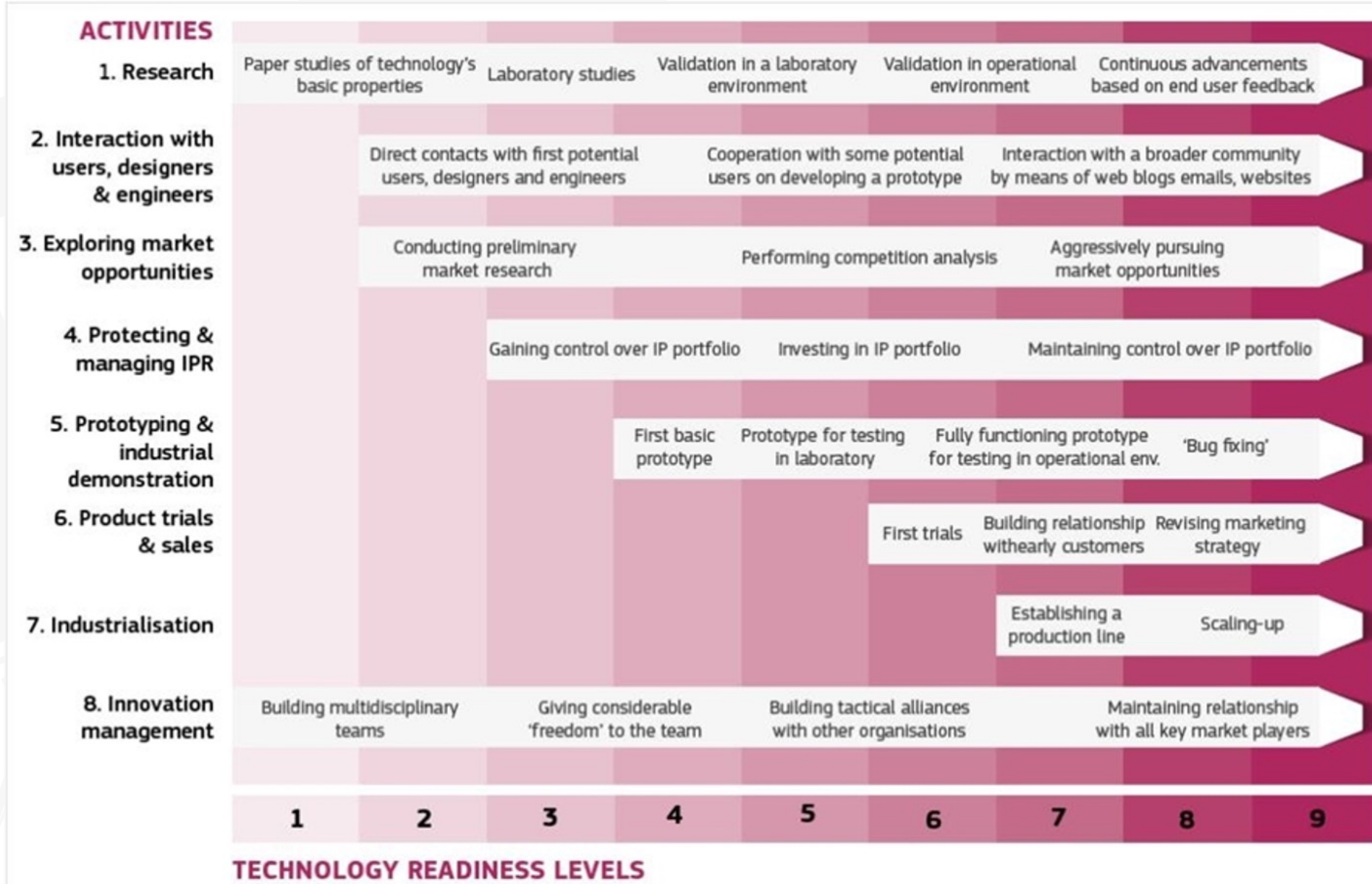
KALKINMA AJANSLARI

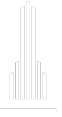
## Ar-Ge'nin Sürekliliđi



Source: Oya I. Tukul

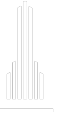
# Teknoloji Hazırlık Düzeyi Bağlamında Teknoloji Transfer Yönetimi





# Destek Mekanizmaları

Partnership



# TÜBİTAK-TEYDEB

## Özel Sektöre Yönelik Destek Programları

## TÜBİTAK-TEYDEB (Teknoloji ve Yenilik Destek Programları Başkanlığı)

- Ar-Ge Yeteneğinin Gelişmesi,
- Yenilikçiliğin ve Rekabet Gücünün Artması

Proje esaslı Ar-Ge faaliyetlerini desteklemektedir.

### Proje Başvurularından Beklenenler

- Yeni bir ürün geliştirilmesi,
- Mevcut bir ürünün iyileştirilmesi,
- Yeni üretim teknolojileri veya süreçlerinin geliştirilmesi / iyileştirilmesi,

## TEYDEB Destekleri

1501 – TÜBİTAK Sanayi Ar-Ge Projeleri Destekleme Programı

1507 – TÜBİTAK KOBİ Ar-Ge Başlangıç Destek Programı

1505 – Üniversite-Sanayi İşbirliği Destek Programı

1509 – Uluslararası Sanayi Ar-Ge Projeleri Destekleme Programı

1511 – TÜBİTAK Öncelikli Alanlar Araştırma Teknoloji Geliştirme ve Yenilik P.D.P.  
(Teknoloji Odaklı Sanayi Hamlesi Programı)

SAYEM- Sanayi Yenilik Ağ Mekanizmaları

Siparişe Dayalı Ar-Ge Projeleri İçin KOBİ Destekleme Çağrısı

## 1501 – TÜBİTAK Sanayi Ar-Ge Projeleri Destekleme Programı

### Özel Sektör

- Sadece KOBİ'ler

Destek Süresi	36 aya kadar
Bütçe	<ul style="list-style-type: none"><li>• Bütçe sınırı yok.</li><li>• Proje bütçenin %25'ine kadar ön ödeme</li></ul>
Destek Oranı	% 75
Başvuru Dönemi	Yılda 2 kez açılmaktadır.

### Desteklenen gider kalemleri;

- Personel giderleri
- Seyahat giderleri
- Alet, teçhizat, yazılım ve yayın alım giderleri
- Malzeme ve sarf giderleri
- Yurt içi ve yurt dışı danışmanlık hizmeti ve diğer hizmet alım giderleri
- Türkiye'deki üniversiteler, Ar-Ge kurum ve kuruluşlarına yaptırılan Ar-Ge hizmet giderleri

Başarılı projelerde fikir sahibi araştırmacıya 7.500 TL teşvik ödülü



## 1507 – TÜBİTAK KOBİ Ar-Ge Başlangıç Destek Programı

### Özel Sektör

- Sadece KOBİ'ler\*

\* Yalnızca 5 proje desteklenir (2'si ortak olmak kaydıyla)

Destek Süresi	18 aya kadar
Bütçe	<ul style="list-style-type: none"><li>• 600 bin TL,</li><li>• Proje bütçesinin %25'ine kadar ön ödeme</li></ul>
Destek Oranı	%75
Başvuru Dönemi	Yılda 2 kez açılmaktadır.

### Desteklenen gider kalemleri;

- Personel giderleri
- Seyahat giderleri
- Alet, teçhizat, yazılım ve yayın alım giderleri
- Malzeme ve sarf giderleri
- Yurt içi ve yurt dışı danışmanlık hizmeti ve diğer hizmet alım giderleri
- Türkiye'deki üniversiteler, Ar-Ge kurum ve kuruluşlarına yaptırılan Ar-Ge hizmet giderleri

Başarılı projelerde fikir sahibi araştırmacıya 7.500 TL teşvik ödülü

## 1505 – Üniversite-Sanayi İşbirliği Destek Programı



Üniversite - Kamu Bilgi Birikimi  
+  
KOBİ - Büyük Ölçekli Kuruluş  
= Ticari Ürün - Süreç

### Özel Sektör

- Firmalar + üniversite/kamu araştırma kurumları

Destek Süresi	24 aya kadar
Bütçe	1 Milyon TL'ye kadar Ek olarak; <ul style="list-style-type: none"><li>• Proje teşvik ikramiyesi</li><li>• Proje Kurum Hissesi (%5)</li></ul>
Destek Oranı	KOBİ. : %75 Büyük Şirket : %60
Başvuru Dönemi	Zamana kısıtlaması yok.

## 1509 – Uluslararası Sanayi Ar-Ge Projeleri Destekleme Programı

Uluslararası ortaklı projeler (EUREKA Network, EUROSTARS ve EUREKA Küme/Şemsiye gibi EUREKA Programları) destekleniyor.

### Özel Sektör

- Türkiye’de yetleşik sermaye şirketleri

Destek Süresi	Uluslararası programın şartlarına (uluslararası çağrı dokümanı) göre belirlenir.
Bütçe	Uluslararası programın şartlarına göre belirlenir.
Destek Oranı	KOBİ. : %75 Büyük Şirket : %60
Başvuru Dönemi	Çağrılı uluslararası programlardabaşvuru süresi belirtilir. Sürekli başvuru alınan uluslararası programlarda zaman kısıtlaması bulunmamaktadır.

## 1511 – TÜBİTAK Öncelikli Alanlar Araştırma Teknoloji Geliştirme ve Yenilik P.D.P.

- Özel sektöre yönelik hedef odaklı çağrılı sistem
- Ürün ve teknoloji odaklı, izlenebilir hedefli program
- Sistemik olarak belirlenen çağrı konuları

### Özel Sektör

- Sektöre ve büyüklüğüne bakılmaksızın ülkemizde yerleşik tüm sermaye şirketleri

Destek Süresi	Çağrı duyurusunda belirtilmekte
Bütçe	Çağrı duyurusunda belirtilmekte
Destek Oranı	KOBİ. : %75 Büyük Şirket : %60
Başvuru Dönemi	Yıl içerisinde yayımlanan çağrı dönemi boyunca

\*1511Programı kapsamında TÜBİTAK tarafından açılmışbir çağrı bulunmamaktadır.

Sanayi ve Teknoloji Bakanlığı tarafından yürütülmekte olan Teknoloji Odaklı Sanayi Hamlesi Programı altında açılan çağrılar kapsamında 1511Programı'na [www.hamle.gov.tr](http://www.hamle.gov.tr) adresi üzerinden başvuru yapılabilmektedir.

## SAYEM- Sanayi Yenilik Ađ Mekanizmaları

Ulusal yüksek teknoloji hedefleri dođrultusunda özel sektör, üniversite ve kamu işbirliğiyle yenilik ađları oluşturarak katma değeri yüksek ürün veya ürün grubu geliřtirmek.

### 1. Faz

- İşbirliği ve ađ oluřturma
- Kapasite geliřtirme
- Yol haritası hazırlama

### 2. Faz

- Ürünleřtirme ve üretime hazırlık

SAYEM odak sektörlerde teknoloji hazırlık seviyesi 5-9 arasındaki pazara daha yakın alandaki ürünlerin/ürün gruplarının, son kullanıcı ile etkin işbirliği içinde başarılı bir şekilde ticarileřtirilmesini hedefleyen bir çağrıdır.

Bu kapsamda, özel sektör firmalarının tedarik zincirlerindeki firmalar, son kullanıcılar, TGB'ler ve üniversiteler ile oluřturdukları Ar-Ge ve yenilik tabanlı işbirliği ađları ve büyük çaplı konsorsiyumlar 2 fazlı olarak desteklenmektedir.

1.Faz İşbirliğinin geliřtirilmesi ve ürünleřtirme yol haritasının hazırlanmasını içeren 9-12 aylık bir süreçtir. Ürünleřtirme yol haritası, hedef ürüne giden süreçlerin ortaklar ile etkileşimini zaman entegrasyonu içinde planlanmasıdır.

2.Faz ise bu hazırlanan ürünleřtirme yol haritasının uygulamasını içeren ürünün THS 9'a ulařtığı 48 aylık bir süreçtir.

## SipariŖe Dayalı Ar-Ge Projeleri İin KOBİ Destekleme ađrısı

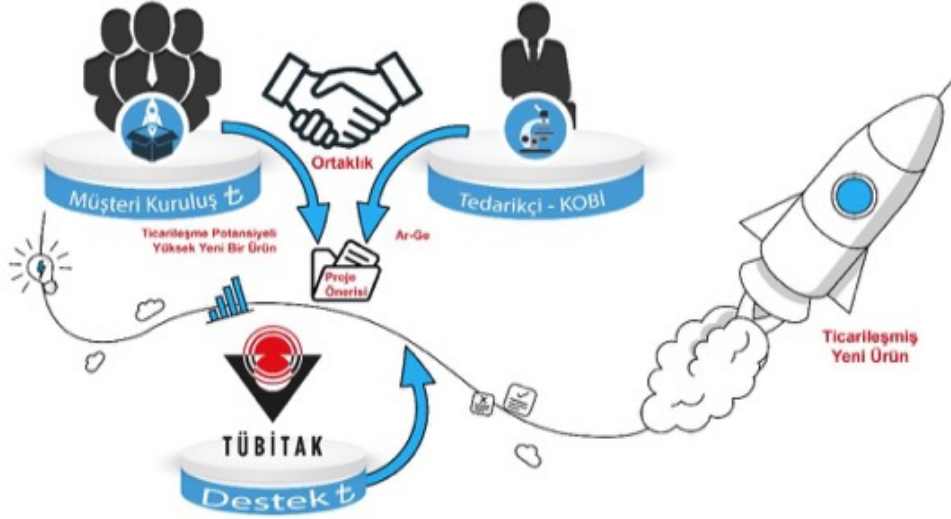
### ađrının Amacı

- KOBİ'lerin Ar-Ge alıŖmalarını, ticarileŖme olasılıđının yksek konulara ynlendirmek
- Sanayi kuruluŖları arası iŖbirliklerini pekiŖtirmek,
- Proje ynetiminde, grece daha deneyimli olan kuruluŖların bu deneyimini KOBİ'lere aktarmanın yolunu amak,
- İkincil (spin-off) firmalar dođmasını zendirmek,
- Projeleri hızlı sonulandırabilecek KOBİ'lere ynlendirmek.

### ađrı Kapsamı

- Tedariki-MŖteri iŖbirliđi zorunlu (ortak proje),
- MŖterisi belirli bir rn iin Ar-Ge,
- Yalnızca KOBİ (tedariki) desteklenir,
- TBİTAK ve MŖteri birlikte KOBİ'ye Ar-Ge desteđi verir,
- MŖteri kuruluŖ sipariŖ ettiđi rnn geliŖtirilme srelerini TBİTAK ile birlikte takip eder,
- Proje sonrası ticarileŖme izlenir.

## Siparişe Dayalı Ar-Ge Projeleri İçin KOBİ Destekleme Çağrısı



### İşbirliği Yapısı:

- Müşteri Kuruluş ve Tedarikçi Kuruluş ortak bir proje sunar.
- Müşteri ve tedarikçi kuruluş işbirliği sözleşmesi imzalar.
- Projenin ekinde Ekonomik Fizibilite sunulur, ticarileşme planı anlatılır.

### Kimler Başvurabilir

Çağrıda konu ve sektör sınırlaması yoktur. Tüm sektörlerden ve tüm teknoloji alanlarından, ticarileşme potansiyeli yüksek olan Ar-Ge projeleri desteklenebilecektir. Proje önerilerinde pazar araştırması ve teknik yapılabilirlik incelemesinin sunulması gerekmektedir. Tedarikçi kuruluş KOBİ olacaktır.



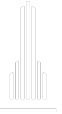
## SipariŐe Dayalı Ar-Ge Projeleri İin KOBİ Destekleme ađrısı

**Proje bütesi en fazla 5.000.000 TL olacaktır.** Proje:

1. Ürün/süre geliştirme ve
2. TicarileŐme olmak üzere iki aşamadan oluşacaktır.

Ürün/süre geliştirme aşaması en fazla 24 aydır. TicarileŐme süresi ise sabit 24 ay olacaktır.

Müşteri Kuruluş dönemsel olarak gerekleşen proje giderlerinin %40'ını Tedarikçi KuruluŐa ödeyecek; TÜBİTAK giderleri deđerlendirdikten sonra "kabul edilen harcama tutarının" %40'ını Tedarikçi KuruluŐa hibe destek olarak verecektir.



İZMİR KALKINMA AJANSI



T.C. SANAYİ VE  
TEKNOLOJİ BAKANLIĞI

# KOSGEB Destekleri

*Partnering*

## KOSGEB Destekleri

Giriřimcilik Destekleri

Ar-Ge Teknolojik Üretim ve Yerleřtirme Destekleri

İřletme Geliřtirme, Büyüme ve Uluslararasılařma Destekleri

KOBİ Finansman Destekleri

İŐGEM/TEKMER Programı

Rehberlik ve Danıřmanlık Hizmetleri



## Öne Çıkan KOSGEB Destekleri

- Ar-Ge, Ür-Ge ve İnovasyon Destek Programı
- İşletme Geliştirme Destek Programı
- KOGİGEL-KOBİ Gelişim Destek Programı
- Yurt Dışı Pazar Destek Programı

## Ar-Ge ve İnovasyon Destek Programı

Ar-Ge ve İnovasyon Destek Programının amacı, desteklenecek araştırma-geliştirme ve inovasyon projeleri aracılığıyla bilim ve teknolojiye dayalı yeni fikir ve buluşlara sahip küçük ve orta ölçekli işletmeler ile girişimcilerin yeni ürün, yeni süreç, bilgi ve/veya hizmet üretmelerini sağlamaktır.

### Özel Sektör

- KOSGEB veritabanınakayıtlı olan tüm KOBİ'ler ve girişimciler.

Destek Süresi	24 aya kadar
Bütçe	<ul style="list-style-type: none"><li>• 1.100.000 TL,</li><li>• Proje bütçesinin %25'ine kadar ön ödeme</li></ul>
Destek Oranı	<ul style="list-style-type: none"><li>• Başlangıç Sermayesi Desteği ve Personel Gideri Desteği %100,</li><li>• Diğer destekler %75</li></ul>

Gider Kalemi	Destek Üst Limiti (TL)	Destek Oranı
Makine-Teçhizat, Donanım, Hammadde, Yazılım ve Hizmet Alımı	Geri Ödemesiz 200.000, Geri Ödemeli 300.000	%75*
Nitelikli Personel	3000.000	%100
Proje Danışmanlık	25.000	%75
Eğitim	25.000	%75
Sınai ve Fikri Mülkiyet Hakları	100.000	%75
Proje Tanıtım	15.000	%75
Yurtiçi-Yurtdışı Kongre/Konferans/Fuar Ziyareti/Teknolojik İşbirliği Ziyareti	25.000	%75
Test, Analiz, Belgelendirme	25.000	%75

## İşletme Geliştirme Destek Programı

KOSGEB İşletme Geliştirme Destek Programı	Destek Üst Limiti (TL)	Destek Oranı
Yurt İçi Fuar Desteği	100.000	%60
Yurt Dışı İş Gezisi Desteği	90.000	
Nitelikli Eleman Desteği	150.000	
Tasarım Desteği	75.000	
Sınai Mülkiyet Hakları Desteği	100.000	
Belgelendirme Desteği	300.000	
Test ve Analiz Desteği	300.000	
Enerji Verimli Motorların Değişimi Desteği	80.000	
Bağımsız Değerlendirme Desteği	20.000	
Model Fabrika Desteği	100.000	
Teknik Danışmanlık Desteği	50.000	
Dijital Dönüşüm Danışmanlığı Desteği	20.000	%100
Afet Dönemi Yaşam Alanı Desteği	300.000	%60

Küçük ve orta ölçekli işletmelerin;

- Rekabet güçleri,
- Kurumsallaşma-markalaşma düzeyleri,
- Ekonomik paylarının arttırılması,
- Öncelikli ihtiyaçlarının karşılanması **amacıyla** verilir.

1.685.000 TL'ye kadar destek

## KOGİGEL-KOBİ Gelişim Destek Programı

### Programın Amacı;

- Ülkenin ulusal ve uluslararası hedefleri doğrultusunda, küçük ve orta ölçekli işletmelerin, ekonomideki paylarının ve etkinliklerinin artırılması,
- KOBİ'lerin rekabet güçlerinin ve sağladıkları katma değerini yükseltilmesi, amacıyla hazırlayacakları projelerin desteklenmesidir.

**Çağrılı bir programdır. Proje Teklif Çağrısında ilan edilen tema ve takvime göre başvuru yapılır.**

Proje Süresi	En az 8, En fazla 36
Destek Üst Limiti	Geri Ödemesiz Destek ve Geri Ödemeli Destek - En fazla 2.000.000 TL
Proje Destek Oranı	%60 (Desteğin %70'i geri ödemeli, %30'u geri ödemesiz destek olarak ödenir). Personel desteği oranı, belirli limitler dahilinde geri ödemesiz %100'dür.



## Yurt Dışı Pazar Destek Programı

### Programın Amacı

- KOBİ'lerin yurt dışı pazarlara açılabilme beceri ve kabiliyetlerini geliştirmek,
- KOBİ'lerin yurt dışı pazar paylarını arttırmak,
- KOBİ'leri, uluslararası rekabetin aktörleri haline getirmek,
- İhracata başlayan KOBİ sayısını arttırmak,
- E-ticarete başlayan KOBİ sayısını arttırmaktır.

### Proje Süresi

- Minimum 8 ay, maksimum 24 ay

### Başvuru Şartları

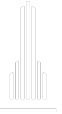
- Programdan 1 kez yararlanılabilir.
- Yurt içi marka tescil belgesine sahip olunmalıdır.
- Proje bütçesi son onaylı mali yıl net satış hasılatını aşmamalıdır.
- Son onaylı mali yılda ihracat yapmış olunmalıdır.

### Kimler Başvurabilir

- KOSGEB veritabanınakayıtlı olan tüm KOBİ'ler

### Destek Kalemleri

- Personel gideri desteği
- Yazılım ve donanım giderleri desteği
- Tanıtım giderleri desteği
- Yurt dışı fuar ve seyahat giderleri desteği
- Test, analiz ve belgelendirme giderleri desteği
- Hizmet alımı giderleri desteği
- Proje en az 3 gider kaleminden oluşmalıdır.
- Destek üst limiti 300.000 TL'dir.



# Kalkınma Ajansı Destekleri

*Partnering*

## Destekler

İzmir ilinde kamu kesimi, özel kesim, sivil toplum kuruluşları ve yerel yönetimlerin kurumsal kapasitelerini artırmak, ortak iş yapma kültürü ve verimli işbirlikleri geliştirmek için çalışan İzmir Kalkınma Ajansı, ulusal kalkınma planıyla uyumlu, katılımcılık esasına dayalı Bölge Planları hazırlayarak, bunların uygulanmasını sağlayıcı proje ve faaliyetlere teknik ve mali destek sağlamaktadır.



Ajansımız tarafından sağlanan destek türleri, mali destek programı, güdümlü proje desteği ve fizibilite desteğidir.

## Mali Destek Programları

Ajans tarafından yürütülen belirli bir destek programı kapsamında, nitelikleri net bir şekilde belirlenmiş olan potansiyel başvuru sahiplerinin, önceden belirlenen konu ve koşullara uygun olarak proje teklifi sunmaya davet edilmesidir.



- 2019- Küçük Menderes Havzası Sürdürülebilir Kalkınma
- 2019- Özel Sektörün Kurumsal Kapasitesinin ve Rekabet Edilebilirliğinin Güçlendirilmesi
- 2017-Sosyal Uyumun Geliştirilmesine Yönelik Küçük Ölçekli Altyapı
- 2017-Kültür Varlıklarının Korunması ve Yaşatılması
- 2015-İlçeler Arası Gelişmişlik Farklarının Azaltılması
- 2015-Küçük Ölçekli Sanayi Bilgelerini Geliştirme
- 2015-Yarımada Sürdürülebilir Kalkınma
- 2015-Mesleki Eğitim
- 2015-Yenilenebilir Enerji ve Çevre Teknolojileri
- 2014-Sanayi Bölgelerini Geliştirme Küçük Ölçekli Altyapı
- 2014-Bilgi Toplumuna Dönüşüm ve Bilgi İletişim Teknolojileri
- ....

## Fizibilite Desteđi

Bölgenin kalkınması ve rekabet gücü açısından önemli fırsatlardan yararlanılmasına, bölge ekonomisine yönelik tehdit ve risklerin önlenmesine, bölgenin yenilik ve girişimcilik kapasitesinin geliştirilmesine yönelik **projelerin fizibilite çalışmalarına** verilen doğrudan mali destek türüdür.

YENİLİK

**FİZİBİLİTE  
DESTEĐİ**  
İZMİR KALKINMA AJANSI

TURİZM

SÜRDÜRÜ  
ÜRETİM

YENİLEN  
ENERJİ





## Güdümlü Proje Desteđi

Güdümlü projeler, proje teklif çağrısı yöntemi uygulanmadan doğrudan destek sağlamaya yönelik olarak; bölge planında öngörülen öncelikler doğrultusunda, konusu ve koşulları ajans öncülüğünde ve yönlendirmesinde belirlenen özel nitelikli model projelerdir.

# İhracat Destekleri







# Proje Nedir?

Belirli bir *zaman diliminde*, belirli bir *bütçe kapsamında*, önceden belirlenen bir *amaca ulaşabilmek*, sonuçlar elde etmek üzere; gerek duyulan *finansal, fiziki alt yapı* ve *insan kaynaklarının* bir araya getirildiği *planlanmış faaliyetlerin* tümü *Proje* olarak tanımlanmaktadır.

**Proje ihtiyaçtan doğar...**  
**Yani bir soruna veya ihtiyaca çözüm getirir.**

# 5N 1K

**N**e Yapılacak?

**N**erede Gerçekleştirilecek?

**N**e zaman Gerçekleştirilecek?

**N**e İin Yapılacak?

**N**asıl Yapılacak?

**K**im Tarafından Hayata Geirilecek?



## Proje Ekibi

- Bilimde bir eksikliđi dolduracak, gereksinim duyulan, uygulamayı kolaylařtıracak,
- Katma deęeri olan,
- Yayın, sunum, patent, eđitim alanlarına katkı saęlayabilecek,
- Ülkemiz gereksinimlerine de katkı saęlayabilecek.

# Konu Seçimi

- Tercihen ön çalışması yapılmış projeler sunulmalı.
- Ülke ekonomisine, bilime, toplumun ya da sanayicinin sorunlarını çözmeye katkısı olabilecek, uygulanabilirliği yüksek projeler sunulmalı.
- Sadece yayın değil uygulanabilirlik öncelikli olmalı.

## O halde...

**çok detaylı bir ön çalışma yaparak,  
acele etmeksizin,  
partnerleri dikkatle seçerek  
proje yazabiliriz.**



# Ar-Ge Yaklaşımı

Frascati'ye göre;

- Bilimsel ve teknolojik eksiklik/belirsizlik,
- Konusunda uzman araştırmacılar ekip,
- Sistematik faaliyetler,
- Deneysel, bilimsel ve teknik içerik,
- Özgün ve nitelikli çıktılar.

**AR-GE Projesi  
Nedir?**



## TÜBİTAK-TEYDEB (Teknoloji ve Yenilik Destek Programları Başkanlığı)



**Ar-Ge:** Bilimsel ve teknik bilgi birikiminin arttırmak amacıyla, sistematik bir temelde yürütülen yenilikçi faaliyetler ve oluşan bilgi birikiminin yeni uygulamalarda (ürün, süreç) kullanılmasıdır.

Frascati Kılavuzuna göre Ar-Ge;

- Yenilik içermeli,
- Bilimsel ve teknik belirsizlikler giderilmelidir.

**Yenilik:** Bir fikri, geliştirilmiş, iyileştirilmiş ya da yeni ve satılabilir bir ürüne veya sürece dönüştürmeye yönelik bir dizi bilimsel, teknolojik, mali ve ticari faaliyeti ifade eder.

- Ürün Yeniliği,
- Süreç Yeniliği

# Ar-Ge Yaklaşımı

FRASCATI'ye  
göre

1

TEMEL ARAŞTIRMA

2

UYGULAMALI ARAŞTIRMA

3

DENEYSEL ARAŞTIRMA

## TEMEL ARAŐTIRMA

Herhangi bir özel uygulaması veya kullanımı olmayan, öncelikle olgu ve gözlenebilir gerçeklerin temellerine ait yeni bilgiler edinmeyi amaçlayan deneye veya teoriye dayalı araŐtırmadır.

Kaynak: Dr. Öğr. Üyesi Özgür GÜLDÜ

## UYGULAMALI ARAŐTIRMA

Yeni bilgi edinme ve belirli sorunlara özüm bulma amacıyla yürütölen, belirli bir pratik amaç veya hedefe yönelmiş **araŐtırma**.

**“Veri toplama, veri analizi ve saha uygulaması tek başına araŐtırma olarak kabul görmemektedir.”**

## DENEYSEL ARAŐTIRMA

AraŐtırma ve/veya pratik deneyimden elde edilen mevcut bilgiden yararlanarak



Yeni Malzemeler  
Yeni Ürünler  
Cihazlar

**Üretme**



Yeni Süreçler  
Sistemler  
Hizmetler

**Kurgulama**

Halen Üretilmiş  
Veya  
Kurulmuş olanları

**Önemli Ölçüde  
Geliştirme**

# Bilinmesi Gerekenler

- Projede hangi kalemler destekleniyor?
- Cihazların paylaşımı nasıl olacak (*çok disiplinli projeler için*)?
- Fikri mülkiyet haklarının (*olabilecekse*) paylaşımı?
- **Gizlilik???**
- Ödeme periyodları?

# Projelerin Başarısızlık Nedenleri

- Mevcut durum analizinin yetersizliği,
- Proje konusunun hedef gruplarla ilgili olmaması,
- Proje stratejisinin doğru belirlenememesi,
- Risklerin doğru belirlenememesi ve yeterli düzeyde dikkate alınmaması,
- Proje konusuna kısa vadeli bakış açısı,
- Geçmiş deneyimlerin projede dikkate alınmaması,
- Projenin **faaliyet tabanlı uygulanması ve planlanması**,
- Proje çıktılarının yetersizliği, doğrulanamaması,
- Proje dokümanlarının yetersizliği.

# İyi Bir Projenin Özellikleri-1

- Proje, bir gereksinimi karşılamak, literatürdeki açığı kapatmak ve bununla ilgili sorunları çözmek üzere oluşturulmalıdır.
- Hedefleri açık ve net olarak ortaya koyulmuş olmalıdır.
- Projenin tüm ayrıntıları belirlenmiş olmalıdır.
- Projenin uygulama alanı belirli olmalıdır.
- Belirli bir zaman diliminde gerçekleşmelidir.
- Belirli bir bütçesi olmalıdır.
- Kullanılacak kaynaklar belirli olmalıdır.

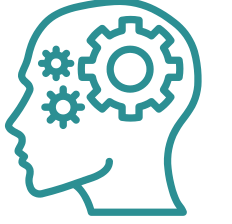


## İyi Bir Projenin Özellikleri-2

- Proje çıktıları önceden belirli olmalıdır.
- Proje konusu itibariyle özgün ve tek olmalıdır.
- Proje faaliyetleri, nasıl yapılacağı ve işlem sırası belirli olmalıdır.
- Projede yer alan faaliyetlerin tüm ayrıntıları ve birbirleriyle ilişkisi belirlenmiş olmalıdır.
- Projenin yürütülmesi sırasında işlemler üzerinde etkili olabilecek konular önceden belirlenmiş olmalıdır.
- Sürdürülebilir olmalıdır.

# İyi Bir Projenin Özellikleri

- Spesifik bir konuya odaklanmış,
- Ölçülebilir sonuçları olan,
- Gerçekleştirilebilir,
- Ulaşılabilir ve
- Süresi belirli olmalıdır.



# Proje Hazırlamaya Başlamadan Önce... - 1

## Finansman Sağlayan Programın İncelenmesi

Finansman desteği sağlayan Programın rehberi/ tebliği/ yönetmeliği/ planının incelenmesi çok önemlidir. Program öncelikleri geliştirilmek istenilen proje ile örtüşüyor mu? Proje uygulama takvimi sizin takviminizle uyuyor mu? Finansman sağlanacak miktar sizin proje bütçe tahmininize uyuyor mu?

# Proje Hazırlamaya Başlamadan Önce... - 2

## Başvuru Dokümanlarının İncelenmesi

Proje finansal destek sağlayan programlarda, başvuran tüm projelerin aynı esaslara göre değerlendirilmesinin sağlanması amacıyla, birbirini tamamlayan alt başlıklardan oluşan standart bir proje belgesi kullanılır. Bazıları zorunlu olan söz konusu tamamlayıcı belgeler bu standart proje belgesine eklenir.

# Genel Proje Kurgusu

Kuruluş ve Proje Bilgileri



Projenin Genel Tanımı  
ve Süreçleri



Risk ve Finansman  
Yapısı



• Projenin Gerekçesi



Projenin Beklenen Etkileri  
ve Çıktıları



Bütçe

# Fikri ve Sınai Mülkiyet Hakları

Fikri ve Sınai Mülkiyet Hakları; Paylaşım Protokolü hak sahipleri arasında, proje sunumu öncesi hazırlanmalıdır.





*”Şans ancak hazırlanmış  
fikirlere güler.”*

Louis Pasteur



# PROJE GELİŐTİRMEDE İŐBİRLİĐİ YAKLAŐIMI

## Niçin İşbirliđi

- Teknoloji transferi tek bir adam gösterisi deđildir ve tamamlayıcı beceriler gerektirir
- Başarının sürdürülebilirliđi için işbirliđi gereklidir,
- Başarısızlıđı en aza indirin, başarıyı en üst düzeye çıkarın ve etkiyi artırın,
- Doğru işbirliđi rekabette avantaj sağlar,
- Kimi zaman yeni kapılar açar.

# Konsorsiyum Oluřturmada Nelere Dikkat Edilmeli?

## 1. Srekli iletiřim

- Birbirinizi tanıyın: Karřılıklı ziyaretler,
- Mmkn olduėu kadar sık ve dzenli iletiřim kurun,
- Kiřisel arkadařlıklar oluřturmaya gayret gsterin.

## 2. Grev paylařımı ve beklenen ıktılar

- Kiřisel ve kurumsal sorumluluklarınızı netleřtirin,
- Hedeflerde gereki olun; hele bir projeyi alalım gerisi kolay,
- Tm tarafların ıkarları ve faydalarını net bir řekilde ortaya koyun,

## 3. Aık ve anlaşılır alıřma planı

- Faaliyet planları ve teslim zamanları hakkında net olun,
- Projenin ara ve dnem raporlarını herkesin bilmesini saėlayın,

## 4. Bir lider sein veya ynetim yapısı oluřturun

## 5. Bteye dikkat !!!!!

# Konsorsiyum Anlaşmalarında Nelere Dikkat Edilmeli?-2

## 6. İlişkileri iyi yönetin ve iyi sonlandırın

## 7. Koordinatör ile temas içinde olun

- Raporları zamanında koordinatöre iletin,
- Bütçenizi takip edin; **her koordinatör ortağa az pay vermek ister**
- Proje toplantılarına katılın ve kesinlikle konuşun.

## 8. FMH konusunda dikkatli olun

- Projedeki patentlenebilir çıktıları tespit edin,
- Patent hakları ile ilgili payınız olduğunu unutmayın, hatırlatın,
- Yayınlar ile ilgili kararları önceden tespit edin; **Kim birinci isim olacak....**

## Potansiyel Ortaklar (iyi Özellikler)

- **Ortak vizyon** ve proje üzerinde ortak görüş,
- **Birbirini tamamlayabilme** özelliđi,
- Projeye **katkısının net olarak gösterebilme**; bilgi, deneyim, altyapı...
- **Teknik ve insan kaynakların varlığı**,
- **Ek fon kaynaklarına ulaşma imkanı**,
- Araştırma için gerekli olabilecek başka özelliklere sahiplik; **Belirli bir bölgede olma, veri setinin varlığı**,

# İşbirliđi Arayışının Olumsuz Sonuçlanmasının Nedenleri

- Kötü zamanlama,
- Karşı tarafı küçümseme, araştırma alanını yeteri kadar tanıyamama...
- Olgunluk düzeyi, kültür ve deđişik kişilikler,
- Her şeye “evet” demek, kötü bir işbirliđinin en temel nedenidir.

## Ancak, dikkatli olmalı !!!

- Gerginlik, tartışma ve çatışma her zaman mümkündür - Sakin olun,
- Bazı işbirlikleri başarısız olabilir. Buna hazır olun ve gerekli önlemleri alın,
- Unutmayın, hiçbir işbirliği sonsuza dek sürmez. Ancak, iyi yapılandırılmış bir işbirliği de uzun vadede işe yarayabilir.
- Basit bir hata veya erken tanımlanmış kural veya düzenlemelerin akışından çıkması, başarılı bir işbirliğini sona erdirebilir.



# KOSGEB AR-GE, ÜR-GE VE İNOVASYON DESTEK PROGRAMI

## Ar-Ge, Ür-Ge ve İnovasyon Destek Programı'nın amacı,

a) Araştırma-geliştirme (Ar-Ge) ve inovasyon projeleri aracılığıyla bilim ve teknolojiye dayalı yeni fikir ve buluşlara sahip küçük ve orta büyüklükte işletmeler (KOBİ) ile girişimcilerin;

- yeni bir ürün,
- yeni bir süreç ve/veya
- yeni bir hizmet

üretmelerinin veya iyileştirmelerinin,

b) Ürün geliştirme (Ür-Ge) faaliyetleri ile değişen pazar taleplerine ve teknolojik gelişmelere uyum sağlamaları amacıyla, KOBİ'ler tarafından **orijinal, iyileştirilmiş** veya **değiştirilmiş** yeni ürünlerin üretilmesinin sağlanmasıdır.

## Ar-Ge, Ür-Ge ve İnovasyon Destek Programı

### Özel Sektör

- KOSGEB veritabanına kayıtlı olan tüm KOBİ'ler ve girişimciler.

Destek Süresi	24 aya kadar
Bütçe	<ul style="list-style-type: none"><li>• 1.100.000 TL,</li><li>• Proje bütçesinin %25'ine kadar ön ödeme</li></ul>
Destek Oranı	<ul style="list-style-type: none"><li>• Başlangıç Sermayesi Desteği ve Personel Gideri Desteği %100,</li><li>• Diğer destekler %75</li></ul>

Proje teklif çağrıları ile **6 Milyon TL**'ye kadar destek miktarına kadar destek limiti arttırılabilmektedir.

Gider Kalemi	Destek Üst Limiti (TL)	Destek Oranı
Makine-Teçhizat, Donanım, Hammadde, Yazılım ve Hizmet Alımı	Geri Ödemesiz 200.000, Geri Ödemeli 300.000	%75*
Nitelikli Personel	300.000	%100
Proje Danışmanlık	25.000	%75
Eğitim	25.000	%75
Sınai ve Fikri Mülkiyet Hakları	100.000	%75
Proje Tanıtım	15.000	%75
Yurtiçi-Yurtdışı Kongre/Konferans/Fuar Ziyareti/Teknolojik İşbirliği Ziyareti	25.000	%75
Test, Analiz, Belgelendirme	25.000	%75

# Başvuru Sistemine Giriş



Yenilikçi, teknolojik ve katma değeri yüksek bir ürün üreten, bu ürünü uluslararası pazarlara taşımak isteyen ve ihracat odaklı çalışan KOBİ'ler önceliğimiz olmak üzere yeni bir vizyon ile bütün KOBİ'lerimize gerekli desteği sağlayacağız.



Buradasınız: Anasayfa > Destekler > AR-GE, Teknolojik Üretim ve Yerleşirme Destekleri > Ar-Ge, Ür-Ge ve İnovasyon Destek Programı

## Ar-Ge, Ür-Ge ve İnovasyon Destek Programı

Ar-Ge İnovasyon projeleri ve ürün geliştirmeye yönelik Ür-Ge projeleri ile **1.100.000<sup>₺</sup>** ye

Proje Teklif Çağruları ile **6.000.000<sup>₺</sup>** ye varan destek!

+ Programın Amacı

+ Desteklenecek Proje Giderleri

+ Programdan Yararlanma Koşulu



## Hizmetlerimiz

Hızlıca ulaşmak için arama yapınız.

### KOSGEB Veritabanına Kayıt İşlemleri

[KOSGEB'e Kayıt İşlemi](#)

### KOBİ Beyan ve İşletme Durum Sorgulama

[İşletme Durum Sorgulama](#)

[KOBİ Vasfı ve Ölçek Belirlemek için KOBİ Beyan Doldurma İşlemi](#)

### Destek Ödeme İşlemleri

[Destek Ödeme Başvularının Alınması](#)

### Destek Programı Başvuruları

[Ar-Ge, Ür-Ge ve İnovasyon Destek Programı Başvurusu](#)

[FRIT-II İstihdamı Taahhüdü KOBİ Destek Programı Başvurusu](#)

[Geleneksel Girişimci Destek Programı Başvurusu](#)

[İleri Girişimci Destek Programı Başvurusu](#)





## e-Devlet Kapısı Kimlik Doğrulama Sistemi

Giriş Yapılacak Adres <https://edevlet.kosgeb.gov.tr/OAuth>  
Giriş Yapılacak Uygulama **KOSGEB**



e-Devlet Şifresi Mobil İmza e-İmza T.C. Kimlik Kartı İnternet Bankacılığı

T.C. Kimlik Numaranızı ve e-Devlet Şifrenizi kullanarak kimliğiniz doğrulandıktan sonra işleminize kaldığınız yerden devam edebilirsiniz. [e-Devlet Şifresi Nedir, Nasıl Alınır?](#)

\* T.C. Kimlik No

Sanal Klavye Yazarken Gizle

\* e-Devlet Şifresi

Sanal Klavye Şifremi Unuttum

\* e-Devlet şifrenizi unutmanız durumunda doğruladığınız cep telefonunuzdan yenileme işlemi yapabilirsiniz.

< İptal Et

Giriş Yap >

© 2023, Ankara - Tüm Hakları Saklıdır

Gizlilik ve Güvenlik Hızlı Çözüm Merkezi



**! Uyarı****Yetkilisi olduğum, aşağıda bilgileri verilen işletmenin/girişimcinin KOSGEB Veri Tabanına kayıt olma aşamasından itibaren;**

1. Beyan ettiğim ve/veya diğer kamu kurum ve kuruluşları nezdinde bulunan bilgi ve verilerin Kişisel Verilerin Korunması Kanunu kapsamında kaydedilebileceğini, depolanabileceğini, sınıflandırılabileceğini, yeniden düzenlenebileceğini, aktarılabilceğini ve işlenebileceğini, KOSGEB tarafından bu verilerin kamu ve/veya özel kurum/kuruluşlar ile paylaşımının yapılabileceğini,
2. Gerek başvurunun incelenmesi ve gerekse diğer tüm süreçlerde işletmemiz ile ilgili diğer kamu kurum ve kuruluşları nezdinde bulunan bilgilerimizin KOSGEB tarafından temin edilebileceğini,
3. KOSGEB Veri Tabanında bulunan KOSGEB Veri Tabanına kayıt ve KOSGEB Destek süreçleri kapsamında üretilen/oluşan bilgilerimizin (diğer kurum ve kuruluşlardan temin edilen bilgiler hariç) tüm aşamalarda, talep edilmesi halinde diğer kurum/kuruluşlar ile paylaşılabilceğini,
4. Aşağıda bilgileri verilen işletme temsilcisine, KOSGEB tarafından KOBİ Bilgi Sistemi/ elektronik posta/ SMS yoluyla yapılacak bildirimlerin işletmemize yapılmış sayılacağını,
5. Aşağıda belirtilen iletişim bilgileri esas alınarak KOSGEB tarafından verilen yetki ile işletme temsilcisinin KOSGEB kurumsal yazılımları üzerinden yapacağı tüm işlemlerin, işletmemiz adına yapılmış sayılacağını,
6. İşletme yetkilisi / temsilcisi ve/veya iletişim bilgilerinin değişikliği halinde, değişikliği meydana geldiği tarihten itibaren 5 iş günü içerisinde vekaletnameyi yenileyerek bildirmedığımız takdirde, işletmemizin bu vekaletname ile belirlenen temsilcisine yapılacak olan bildirimlerin işletmemize yapılmış sayılacağını,
7. Halen KOSGEB veri tabanında pasif halde bulunan yararlanıcılar ile -suan gayri faal olsalar bile-, şirket statüsü ve şahıs statüsü anlamında herhangi bir ayrılık, sahiplik veya ortaklık ilişkimiz bulunmadığını; aksi tespit edildiği takdirde ilgili mevzuat uyarınca tarafıma yaptırım uygulanacağını,
8. Beyan ettiğim verilerin doğru ve güncel olduğunu; değişiklik olması halinde değişiklikleri bildireceğimi,
9. Yukarıda belirtilen hususlarla ilgili olarak KOSGEB tarafından bilgilendirildiğimi ve açık rızam bulunduğumu,

 kabul ve beyan ederim.**Kullanıcı Tipi**

- Girişimci  
 İşletme

**Vergi / T.C. Kimlik No**

KOSGEB e kayıtlı olduğunuz Vergi / T.C. Kimlik No bilgisini giriniz

Giriş ➔

**Vergi Numarası Değişen İşletmelerin Girişi İçin (Nevi Değişikliği) Tıklayınız**

kamu kurum ve kuruluşları nezdinde bulunan bilgilerimizin KOSGEB tarafından temin edilebileceğini,

ri kapsamında üretilen/oluşan bilgilerimizin (diğer kurum ve kuruluşlardan temin edilen bilgiler hariç) tüm aş

onik posta/ S

e temsilcisini

dana geldiği t

r bile-, şirket


ildireceğimi,

m bulunduğ

ına yapılmış sa

akdirde, işletme

imiz bulunmad



### Uyarı

Girmiş olduğunuz Vergi / T.C. Kimlik No KOSGEB kayıtlarında bulunmamaktadır.

[Eksik bilgilerinizi tamamlayarak kayıt olmak için tıklayınız!](#)

[Tamam](#)



Ar-Ge, Ür-Ge ve İnovasyon Destek Programı Başvurusu



Program Başvuruları

[+ Yeni Başvuru](#)

İşlemler

Başvuru No

Kare Kod

Program Adı

Durumu

Taahhüt Tarihi

Proje Başlangıç Tarihi

Taahhüt Sayısı

Evrak Tarihi

Evrak Sayısı

Eşleşen kayıt bulunamadı



Ar-Ge, Ür-Ge ve İnovasyon Destek Programı Başvurusu

[Ana Sayfa](#)

DESTEK PROGRAMI SEÇİMİ

Destek Programı

Seçiniz

Proje Konusu

|

Seçiniz

Ar-Ge İnovasyon Destek Programı

Ür-Ge Destek Programı

## PROGRAMIN AMACI ve TAAHHÜTNAME

• Ar-Ge, Ür-Ge ve İnovasyon Destek Programı'nın amacı,

- Araştırma-geliştirme (Ar-Ge) ve inovasyon projeleri aracılığıyla bilim ve teknolojiye dayalı yeni fikir ve buluşlara sahip küçük ve orta büyüklükte işletmeler (KOBİ) ile girişimcilerin; yeni bir ürün, yeni bir süreç ve/veya yeni bir hizmet üretmelerinin veya iyileştirmelerinin,
- Ürün geliştirme (Ür-Ge) faaliyetleri ile değişen pazar taleplerine ve teknolojik gelişmelere uyum sağlamaları amacıyla, KOBİ'ler tarafından orijinal, iyileştirilmiş veya değiştirilmiş yeni ürünlerin üretilmesinin sağlanmasıdır.



15/06/2010 tarih ve 27612 sayılı Resmi Gazete'de yayımlanan KOSGEB Destek Programları Yönetmeliğine dayanılarak uygulanmakta olan AR-GE, ÜR-GE VE İNOVASYON DESTEK PROGRAMI kapsamında alacağımız desteklere ilişkin olarak;

- 1.KOSGEB Destek Programları Yönetmeliği, AR-GE, ÜR-GE VE İNOVASYON DESTEK PROGRAMI , bu Programın Uygulama Esasları ve destek süreçlerine ilişkin diğer KOSGEB mevzuatı, KOSGEB Destek Programları Erken Ödeme Usul ve Esasları ve KOSGEB Uyumsuzluk Yönergesinin bu Taahhütnamenin ayrılmaz bir parçası ve eki olduğunu, söz konusu mevzuatın tamamını okuduğumuzu ve tüm hükümlerine kayıtsız şartsız uyacağımızı, ayrıca belirtilen mevzuatta yapılacak düzenlemelere ilişkin değişiklikler doğrultusunda yapılacak işlemleri baştan kabul ettiğimizi,
- 2.KOSGEB'e yazılı/KOBİ Bilgi Sistemi (KBS) üzerinden vereceğimiz bilgi belgeler ile bunların eklerindeki bilgilerin doğru olduğunu, yanlıtıcı bilgi vermediğimizi, bilgilerde değişiklik olması halinde yeni bilgileri vereceğimizi, destek kapsamında satın aldığımız/alacağımız mal/hizmete yönelik olarak yanlıt ve yanlıtıcı bilgi vermeyeceğimizi, söz konusu bilgilerin gerçeğe aykırı olduğunun tespiti halinde KOSGEB tarafından hakkımızda yapılacak yasal işlemleri şimdiden kabul ettiğimizi,
- 3.Desteklenen mal ve hizmet alımına ilişkin ödeme belgeleri ile mal ve hizmet içeriğine ilişkin belgeleri muhafaza edeceğimizi,
- 4.KOSGEB ve/veya yetkili kişi ve/veya kurum/kuruluşlar tarafından talep edilecek her türlü bilgi ve belgeyi ibraz edeceğimizi ve gerekli kolaylığı sağlayacağımızı, talep edilmesi halinde tüm kurum/kuruluşlardan işletmemize/işletici kuruluşumuza/başvuru sahiplerimize ait bilgi ve belgelerin erişimine izin verdiğimizi,
- 5.Destek programına ilişkin tüm süreçleri KBS üzerinden takip edeceğimizi ve KBS üzerinden yapılan her türlü işlemi tarafımızca yapılmış resmi işlem sayacağımızı ve işlem zamanı olarak KBS'de kayıtlı tarih ve saatin esas alınacağını,
- 6.E-tebligat adresimizin bulunduğunu, e-tebligat sistemi üzerinden yapılan bildirimleri takip edeceğimizi, kullanım durumu değişikliğini KOSGEB'e bildireceğimizi,
- 7.Destek Programı başvurusu ile KOSGEB'in taahhüt altına girmediğini, destek kararı alınmış olsa dahi KOSGEB'e sorumluluk yüklemeyeceğimizi,
- 8.Vergi, sosyal güvenlik primi ve benzeri yasal yükümlülükler hariç olmak üzere, aynı gider gerçekleşmesi için farklı kurum/kuruluşlardan ya da diğer KOSGEB Destek Programları kapsamında destek almayacağımızı,
- 9.Hatalı işlemler sonucu tarafımıza fazla veya yersiz ödeme yapıldığının uygulama birimi tarafından tespit edilmesi halinde yapılan fazla veya yersiz ödemeleri, ödemenin yapıldığı tarihten itibaren hesaplanan yasal faizi ile birlikte geri ödeyeceğimizi,
- 10.Mal/hizmet aldığımız kişi/kurum/kuruluşlar ile firmalar veya üçüncü şahıslarla aramızda ortaya çıkacak her türlü anlaşmazlık ve uyuşmazlıklarda KOSGEB'in taraf olmadığını,
- 11.KOSGEB ile aramızda doğabilecek anlaşmazlıkların çözümünde Ankara Mahkemeleri ve İcra ve İflas Müdürlüklerinin yetkili olacağını,
- 12.2012/3305 sayılı Yatırımlarda Devlet Yardımları Hakkında Karar kapsamındaki yatırım desteklerinden yararlandığımız harcamalar için KOSGEB'den destek talep etmeyeceğimizi, KOSGEB tarafından desteklenen harcamalarımız için de söz konusu karar kapsamında yatırım desteklerinden yararlanmayacağımızı, yararlanmamız halinde ise tüm sorumluluğun işletmemize ait olacağını,
- 13.Mevzuata ve iş bu taahhütnameye uymamamız durumunda KOSGEB tarafından hakkımızda yapılacak işlemleri kabul ettiğimizi, uyuşmazlığın giderilmemesi halinde hiçbir kanuni kovuşturmaya gerek kalmaksızın KOSGEB tarafından talep edilen meblağı yasal faizi ile birlikte herhangi bir ihbar ve ihbara gerek kalmaksızın geri ödeyeceğimizi ve hiçbir hak talep etmeyeceğimizi, kabul, beyan ve taahhüt ederiz.

Başvuru Sahibinin Adı BC PARTNERİNG DANIŞMANLIK ORGANİZASYON VE EĞİTİM LİMİTED ŞİRKETİ

Vergi / T.C. Kimlik No 1601572242

Yetkili Adı, Soyadı

Proje yetkilisinin ismi yazılacaktır

Proje Adı

Proje Konusu Sektörü

Aramak için Faaliyet kodunun veya adını yazınız

NACE kodunun dört hane olarak doldurulması zorunludur

Projenin Kısa Tanıtımı

100 kelimeyi aşmayacaktır

Toplam Proje Süresi (Dönem)

Seçiniz

Bir dönem 4 aylık süreyi kapsar.

- Bir araştırma projesi, destek vereceği varsayılan kişi veya kuruluşlara öncelikle, önerilen konunun ne denli önemli olduğunu vurgulamalıdır. Bu önem projenin ismine de tüm ağırlığı ile yansımalıdır. **Çünkü, projeler önem sırasına göre desteklenirler.**
- İsimleri yapılması öngörülen çalışmayı yansıtmayan projeler, daha başlangıçta şanslarını yitirebilirler.

# Proje Başlığı

## Nelere Dikkat Etmeliyiz?

- Proje adı, konunun önemini açık ve net bir şekilde vurgulamalı ve ilgi çekici olmalıdır;
- Proje içeriği ile uyumlu olmalıdır;
- Proje adının uzunluğu yeterli olmalıdır. Çok uzun veya çok kısa başlıklar iyi bir seçim değildir.
- Proje adında proje ile ilgili tüm bilgileri vermeye çalışılmamalı, konuyla en ilgili olan bir isim belirlenmelidir.
- Anahtar kelimelerin proje adı içerisinde yer almasına çalışılmamalıdır.

# Proje Özeti

- Özet, proje hakkında doğru bir fikir verebilmelidir.
- Projenin tüm bölümlerinden ilgili kısımlara yeterince yer verilmelidir.
- Özet bölümü, proje öneri metni bütün bölümleriyle tamamlandıktan sonra oluşturulmalıdır.
- Özet, projenin ayrıntılarını, yorumları ve kaynakları içermez, ancak projenin diğer kısımlarının en önemli bilgileri burada verilmelidir.



## DESTEK PROGRAMI KAPSAMINDA ALINACAK DIĞER BİLGİLER

Tasarım Merkezine Sahip Olma Durumu

Evet  Hayır

Ar-Ge Merkezine Sahip Olma Durumu

Evet  Hayır

Projeye Ait Anahtar Kelimeler

Projeye Konu Ürünün Ait Olduğu Sektörün Nace Kodu

Projeye Konu Ürünün Ait Olduğu Sektörün NACE Kodu ile Faaliyet Gösterdiği Çağrıya esas Sektörün NACE Kodunun uyumlu olması gerekmektedir.

Faaliyet Gösterdiği/Göstereceği Sektör/Sektörler Kodu

47.91.14 - Radyo, TV, posta yoluyla veya internet üzerinden yapılan perakende ticaret ✕ 69.10.04 - Diğer hukuki hizmet faaliyetleri (patent, telif hakkı ve diğer fikri mülkiyet hakları, varlıkların tasviyesi vb. danışmanlık ve diğer yasal hizmetler) ✕  
70.22.02 - İşletme ve diğer idari danışmanlık faaliyetleri (bir organizasyonun stratejik, mali, pazarlama, üretim, iş süreçleri, proje vb. yönetim hizmetleri ile ticari marka ve imtiyaz konularında danışmanlık) ✕

Birden fazla Faaliyet kodu ekleyebilirsiniz

Ürettiği/Üreteceği Ürün/Ürün Grupları

Projenin İçerdiği Yenilik Türü

Ürün Yeniliği  Süreç Yeniliği

← Geri

İleri →

# Anahtar Kelimeler

- Anahtar kelimeler, proje içeriđi hakkında okuyuculara, proje konusu hakkında önemli düzeyde fikir veren kelimelerdir.
- Anahtar kelimelerin başlıkta geçmemesi önerilir.
- Anahtar kelimelerin sayısı genelde 5 kelimedenden fazla olmamalıdır.
- Anahtar kelime seçerken kelime ya da 2-3 kelimedenden oluşan kelime öbekleri kullanılabilir.
- Anahtar kelimeler seçiminde fazla genel ya da fazla özel olmamasına dikkat edilmelidir.





## DESTEK PROGRAMI KAPSAMINDA ALINACAK DİĞER BİLGİLER

### Sertifikalar

+ Yeni Sertifika Ekle

İşlemler	Belgenin Adı	Belgenin Alındığı Kurum/Kuruluş	Verildiği Tarih	Geçerlilik Süresi	Numarası
Eşleşen kayıt bulunamadı.					

İleri →

### Sertifika Kaydet

Belge Adı

**Belge Adı zorunludur!**

Belgenin Alındığı Kuruluş

**Belgenin Alındığı Kuruluş zorunludur!**

Verildiği Tarih



Geçerlilik Süresi

Numarası

**Numarası zorunludur!**

Kaydet

## PROJE BİLGİ DOKÜMANI YÜKLE

Ar-Ge ve İnovasyon Projesi kapsamında Ar-Ge, Ür-Ge ve İnovasyon Destek Programı Proje Başvuru Formu 2. Bölüm için tıklayınız.

**PROJE BİLGİ DOKÜMANI WORD FORMATINDA BİLGİSAYARDA DOLDURULDUKTAN SONRA BAŞVURU SİSTEMİNE PDF OLARAK YÜKLENMELİDİR**

[Proje Bilgi Dokümanı Şablonu İndir](#)

### Yeni Proje Bilgi Dokümanı Yükle

Yeni proje dokümanı yüklemeniz durumunda eski doküman silinecektir!

Dosya Seçin...

Seçiniz

Yükle

← Geri

İleri →

(\*) Başvuru sahibi proje kapsamında gerçekleştireceği faaliyetleri; tanımlanan faaliyetler içinden seçerek veya proje özelinde kendi belirlediği faaliyetleri ekleyerek belirler.  
(\*\*) Bir dönem 4 aylık süreyi kapsar.

## FAALİYETLER VE FAALİYET-ZAMAN PLANI

## FAALİYETLER VE FAALİYET-ZAMAN PLANI



+ Faaliyet Ekle

İşlemler	Faaliyet ID	Sıra No	Faaliyet Adı (*)	Faaliyet Dönemleri (**)												
İşlemler ▾	966639	1	DENEME	<table><tr><td>1</td><td>2</td><td>3</td><td>4</td><td>5</td><td>6</td></tr><tr><td>✓</td><td>✗</td><td>✗</td><td>✗</td><td>✗</td><td>✗</td></tr></table>	1	2	3	4	5	6	✓	✗	✗	✗	✗	✗
1	2	3	4	5	6											
✓	✗	✗	✗	✗	✗											
İşlemler ▾	966640	2	DENEME	<table><tr><td>1</td><td>2</td><td>3</td><td>4</td><td>5</td><td>6</td></tr><tr><td>✗</td><td>✓</td><td>✓</td><td>✓</td><td>✓</td><td>✓</td></tr></table>	1	2	3	4	5	6	✗	✓	✓	✓	✓	✓
1	2	3	4	5	6											
✗	✓	✓	✓	✓	✓											

Toplam: 2 kayıt | 1 - 2 arası gösteriliyor

← Geri

İleri →

+ Faaliyet Ekle

No	Faaliyet Adı (*)	Faaliyet Dönemleri (**)
Eşleşen kayıt bulunamadı		

### Faaliyet-Zaman Planı Kaydet

Faaliyet Sıra No

Faaliyet Adı

Faaliyet Dönemleri

Faaliyete ilişkin dönemleri seçiniz. Birden fazla dönem seçebilirsiniz.

Kaydet

# Timetable

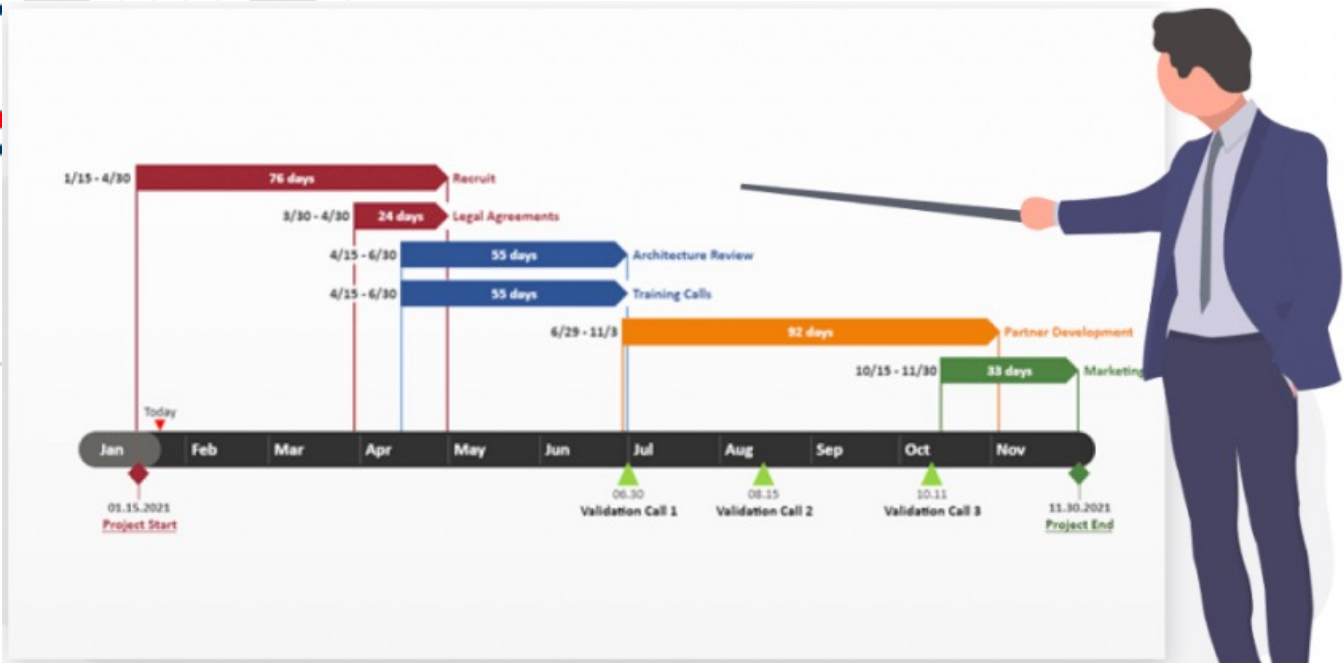
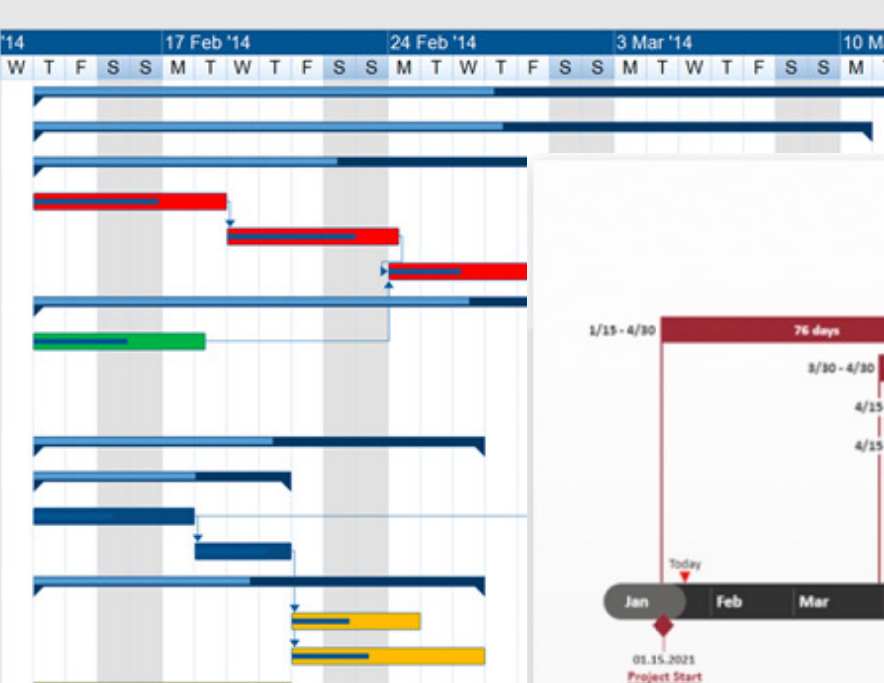
## Timetable (projects up to 2 years)

Fill in cells in beige to show the duration of activities. Repeat lines/columns as necessary.

**Note:** Use the project month numbers instead of calendar months. Month 1 marks always the start of the project. In the timeline you should indicate the timing of each activity per WP.

ACTIVITY	MONTHS																										
	M 1	M 2	M 3	M 4	M 5	M 6	M 7	M 8	M 9	M 10	M 11	M 12	M 13	M 14	M 15	M 16	M 17	M 18	M 19	M 20	M 21	M 22	M 23	M 24			
Task 1.1 - ...	[Beige]																										
Task 1.2 - ...							[Beige]																				
Task ...										[Beige]																	

Task Name	Duration	Start	End
1 Construction of a House	20 days?	2/13/2014	3/12/2014
2 1. Internal	18 days	2/13/2014	3/10/2014
3 1.1 Electrical	12 days	2/13/2014	2/28/2014
4 1.1.1 Rough-in electrical	4 days	2/13/2014	2/18/2014
5 1.1.2 Install and terminate	3 days	2/19/2014	2/24/2014
6 1.1.3 HVAC equipment	5 days	2/24/2014	2/28/2014
7 1.2 Plumbing	18 days	2/13/2014	3/10/2014
8 1.2.1 Rough-in plumbing	3 days	2/13/2014	2/18/2014
9 1.2.2 Set plumbing fixtur...	4 days	3/3/2014	3/6/2014
10 1.2.3 Test and clean	2 days	3/7/2014	3/10/2014
11 2. Foundation	10 days	2/13/2014	2/26/2014
12 2.1 Excavate	6 days	2/13/2014	2/20/2014
13 2.1.1 Pour Concrete	3 days	2/13/2014	2/17/2014
14 2.1.2 Cure & Strip Forms	3 days	2/18/2014	2/20/2014
15 2.2 Steel Erection	10 days	2/13/2014	2/26/2014
16 2.2.1 Steel Columns	2 days	2/21/2014	2/24/2014
17 2.2.2 Beams	4 days	2/21/2014	2/26/2014



Proje Gideri Kaydet

Giderin Grubu: Seçiniz

Giderin Türü: Seçiniz

Giderin Adı:

Miktarı / Proje Çalışacağı Süre: 0  
Personel destekleri için projede çalışacağı ay yazılacaktır.

Birimi:   
adet,adam,gün,kg,m2 vb.

Tahmini Bedel (KDV Hariç-TL): 0

Öğrenim Durumu: Seçiniz

Asgari Nitelikler / Teknik Özellikler:   
Personel destekleri için uzmanlık alanı yazılacaktır.(Öğrenim durumu bilgisi burada belirtilmeyecek, yukarıda kutucuktan seçilecektir.)

İlgili Faaliyet: Seçiniz  
Proje kapsamında yer alan her gider sadece bir faaliyet ile ilişkilendirilir

Kullanım Amacı / Projedeki Görevi:   
Personel destekleri için "Projedeki görevi" yazılacaktır.

Destek Türü: Seçiniz

Kaydet

EB'DEN TALEP EDİLEN PROJE GİDERLERİ

+ Gider Ekle

Miktarı/	Tahmini Bedel (KDV Hariç-TL)	Destek Türü	Asgari Nitelikler/ Teknik Özellikler ***	Kullanım Amacı / Projedeki Görevi	İlgili Faaliyet ****

İleri →

- Hammadde-Malzeme
- Hizmet Alımı
- Makine-Teçhizat
- Personel Giderleri
- Yazılım

- Geri ödemeli
- Geri ödemesiz



(\* Piyasa Fiyat Araştırması bilgileri gidere ilişkin teknik özellik ve fiyat bilgilerini kapsayan içeriklere yer verilmesi kaydıyla; proforma, teklif mektubu, hizmet sağlayıcı web sitesinden alınan ürün-fiyat bilgisi, hizmet sağlayıcının fiyat teklifine ilişkin e-postası gibi yollarla temin edilebilir.

## GİDERLERE İLİŞKİN PİYASA FİYAT ARAŞTIRMASI BİLGİLERİ

Gider Adı	Piyasa Fiyat Araştırması Bilgileri **								
eneme	<table><thead><tr><th>Teklifin Alındığı İşletmenin Vergi / T.C. Kimlik No / Adı</th><th>Teklifin Alındığı Tarih</th><th>E-Posta/Telefon/Web Adresi</th><th>Tutar (KDV Hariç - TL)</th></tr></thead><tbody><tr><td colspan="4">Hiç Proforma eklenmedi!</td></tr></tbody></table>	Teklifin Alındığı İşletmenin Vergi / T.C. Kimlik No / Adı	Teklifin Alındığı Tarih	E-Posta/Telefon/Web Adresi	Tutar (KDV Hariç - TL)	Hiç Proforma eklenmedi!			
Teklifin Alındığı İşletmenin Vergi / T.C. Kimlik No / Adı	Teklifin Alındığı Tarih	E-Posta/Telefon/Web Adresi	Tutar (KDV Hariç - TL)						
Hiç Proforma eklenmedi!									

Toplam: 1 kayıt | 1 - 1 arası gösteriliyor

← Geri

+ Proforma Ekle

### Proforma Kaydet

Yabancı İşletme / Online Satış Sitesi

**Teklifin Alındığı İşletmenin Vergi/T.C. Kimlik Numarası**

**Teklifin Alındığı İşletmenin Adı**

**Teklifin Alındığı Tarih**

**E-Posta**

**Telefon**

**Web Adresi**

**Tutar (KDV Hariç - TL)**

**Açıklama**



## DESTEĞE KONU GİDER BÜTÇESİ

Destek Adı	Gider Grubu	Desteğe Göre Gider Grubu Toplamı (TL)
Makine - Teçhizat, Donanım, Hammadde, Yazılım ve Hizmet Alımı Giderleri Desteği(Geri Ödemesiz)	Hammadde-Malzeme	40.000,00 ₺
	GENEL TOPLAM	40.000,00 ₺

## Giderlerin Finansmanı

Öz Kaynak	<input type="text" value="0"/>
Dış Kaynak	<input type="text" value="0"/>
	<small>Şahıslardan Alınan Borçlar, Banka Kredisi, KOSGEB Destek Tutarı</small>
Genel Toplam	0

[← Geri](#) [İleri →](#)

### YÜKLENMESİ GEREKEN EKLER

**Dosya** Dosya Seçin... Seçiniz

**EK Türü** Seçiniz

Yükle

Ek Türleri	Yüklenmiş Ekler
<p>* Ür-Ge projesine başvuru kapsamında Uygulama Esasları "Programdan yararlanma koşulu" maddesinde belirtilen yararlanma koşulunu sağladığını gösteren belge ve belgenin başvuru sahibinden farklı bir işletmeye ait olması durumunda kullanım hakkının başvuru sahibi işletmeye devredildiğini gösterir noter onaylı sözleşme</p>	

(\*) İşaretli eklerin yüklenmesi zorunludur!

← Geri İleri →

Ar-Ge, Ür-Ge ve İnovasyon Destek Programı Başvurusu Ana Sayfa

### BAŞVURU ÖZETİ

← Geri Başvuruyu Tamamla

## PROJE BİLGİ DOKÜMANI YÜKLE

Ar-Ge ve İnovasyon Projesi kapsamında Ar-Ge, Ür-Ge ve İnovasyon Destek Programı Proje Başvuru Formu 2. Bölüm için tıklayınız.

**PROJE BİLGİ DOKÜMANI WORD FORMATINDA BİLGİSAYARDA DOLDURULDUKTAN SONRA BAŞVURU SİSTEMİNE PDF OLARAK YÜKLENMELİDİR**

[Proje Bilgi Dokümanı Şablonu İndir](#)

### Yeni Proje Bilgi Dokümanı Yükle

Yeni proje dokümanı yüklemeniz durumunda eski doküman silinecektir!

Dosya Seçin...

Seçiniz

Yükle

← Geri

İleri →

## BAŞVURU FORMUNDA NELER VAR?

- **GİRİŞİMCİ VE MUHTEMEL ORTAKLARA AİT BİLGİLER**
- **İŞLETMEYE AİT BİLGİLER**
- **PROJENİN TEKNİK ÖZELLİKLERİ**
- **PROJENİN PAZAR ANALİZİ**
- **RİSK ANALİZİ**

# GİRİŞİMCİ VE MUHTEMEL ORTAKLARA AİT BİLGİLER

+	
Adı Soyadı	
Doğum Yeri ve Tarihi	
Adresi	
Telefon	
Cep Telefonu	
E-Posta	

Mesleği / Unvanı:			
Mezuniyet Yılı:			
Mezun Olduğu Okul ve Bölümü:			
<b>İŞ TECRÜBESİ</b>			
Çalıştığı Yer	Görevi	Tarihler	Ayrılış nedeni
<b>YABANCI DİL BİLGİSİ</b>			
Dil	Düzeyi (Varsa Dil Puanınızı Yazınız)		
İngilizce			
...			
...			
<b>GİRİŞİMCİNİN DİĞER YETKİNLİKLERİ</b>			
<i>Girişimcinin sahip olduğu özel yetkinlikler, yayınlar, katıldığı kurslar, seminerler, yarışmalar, programlar vb.</i>			

(\*2.1' deki tablolar girişimci başvurularında muhtemel ortaklar için ayrı ayrı doldurulacaktır.

# İŞLETMEYE AİT BİLGİLER

<b>Toplam Personel Sayısı</b>	Beyaz Yaka:	Mavi Yaka:
<b>İşletmedeki Yönetici ve Personelin Unvan ve Mesleki Bilgi Olarak Dağılımı</b>		
<i>(1 Genel Müdür (İktisat Mezunu), 3 Mühendis (1 Makine Mühendisi, 1 Elektrik-Elektronik Mühendisi ve 1 Endüstri Mühendisi), 2 Pazarlamacı (2 İşletme Mezunu) gibi açıklayınız.)</i>		
<b>İşletmenin Mevcut Üretim Parkuru ve Kapasitesi</b>		
<b>Daha Önce İşletme Bünyesinde Gerçekleştirilen Projeler</b>		
<i>(<u>Özkaynaklarınızla</u> gerçekleştirdiğiniz ürün geliştirme, araştırma-geliştirme veya <u>inovasyon</u> projelerinden ve faaliyetlerinden detaylı bir şekilde bahsediniz.)</i>		
<b>Daha Önce KOSGEB Desteklerinden Faydalanma Durumu</b>		
<b>Diğer Kamu Kurum/Kuruluşlarından veya Yatırımcılardan Alınmış Destek ve Yatırımların Durumu</b>		

## İşletme Sahip ve Ortaklarına Ait Bilgiler\*\*

Adı ve Soyadı/İşletme Unvanı:	
T.C. Kimlik No/Vergi Kimlik No:	İşletmede Hisse Payı (%):
Mesleği/Unvanı:	Mezuniyet Yılı:
Mezun Olduğu Okul:	Doğum Yeri ve Tarihi:
E-Posta:	Web Adresi:

(\*\*) Her bir işletme ortağı için ayrı ayrı doldurunuz.

## PROJENİN TEKNİK ÖZELLİKLERİ

### 2.2.1. Projenin Konusu ve Amacını Açıklayınız.

*(Teknolojik İlerleme, Kullanıcı Kolaylığı, Düşük Maliyetli Çözümler, Yeni İhtiyaçlar ve Mevcut İhtiyaçlar, Kullanım Çeşitliliği, Üretim Sürecini İyileştirmek gibi kriterler çerçevesinde projenin konusu ve amacını detaylı bir şekilde açıklayınız.)*

- Proje konusunun **mevcut** bilim ve teknolojideki yeri **açıkça** ortaya konulmalıdır.
- Gerekli literatür taramasıyla desteklenerek **net** olarak anlatılmalıdır.
- Gereksiz fazla kitabi bilgi verilmemelidir.
- Konu hakkında literatür **özet**lenmelidir.
- **Güncel** literatüre yer verilmesi, **etki değeri yüksek** dergilerden, önemli kitaplardan, **PATENTLERDEN** faydalanılması tavsiye edilir.
- Önerilen projenin konusu ve kapsamı **net olarak tanımlanmalı ve amaç ile ilişkisi açıklanmalıdır**.

## Projenin Amacı ve Hedefleri

Önerilen projenin **amacı** ve erişilmek istenen başlıca sonuçlar açık ve net olarak yazılmalıdır.

Proje amaçlarının **başvuruda bulunulan programın amaç ve öncelikleri ile uyumlu** olmasına özen gösterilmelidir.

Projenin amacı, **proje ile ortadan kaldırılması ve iyileştirilmesi** önerilen sorunları esas almalıdır.

Projenin genel amacı ve özel amacı veya amaçlarının doğru ve detaylı bir şekilde ortaya koyulabilmesi ve tekrarlara düşülmemesi için **Analiz Çalışmaları** yapılmış olmalıdır.

✓ **Açık, Tek anlamlı, Uygun, Ulaşılabilir, Ölçülebilir**



## Projenin Amacı ve Hedefleri

**AMAÇ :** Projede en son ulaşmak istediğimiz sonuçtur.  
(projeyi ne amaçla yapacağımızı anlattığımız bölümdür)

**HEDEFLER:** Proje amacımızdan sapmadan konuyla ilgili varmak istediğimiz noktalardır.

- Her projenin mutlaka bir amacı olur.
- O amaca ulaşmak için farklı hedefleri olabilir.



# PROJENİN TEKNİK ÖZELLİKLERİ

## 2.2.2. Projenin Gerekçesini Açıklayınız.

- Ar-Ge, yenilik ve tasarım ihtiyacı,
- Mevcut ürünleri/hizmetleri farklılaştırma ihtiyacı,
- Mevcut ürün/hizmet üzerinde müşterilerden alınan geri bildirimler,
- Sınai Mülkiyet Haklarına veya Know-How'a dayalı fikirler ile yeni ürün/hizmet ihtiyacı,
- İşletme çalışanlarının önerileri, işletme yönetiminin yönlendirmesi, müşteri ve tedarikçilerden gelen talepler, rakiplerin stratejileri gibi konuları ele alınarak projenin gerekçesini detaylı bir şekilde açıklayınız.

## 2.2.3. Projenin İçerdiği Ürün ve Yeniliklerini Açıklayınız.

(Proje ile hangi ürün ve/veya hizmetin ortaya çıkacağını ve teknik özelliklerini açıkça belirtiniz.)

- Niçin bu çalışmaya ihtiyacımız var?
- Mevcuttan farkımız ne?
- Varsa (olmalı) müşteri geri bildirimleri ne? bir ön araştırma yaptık mı?
- Piyasanın buna talebi ne? (ilgi beyanları bu süreci güçlendirecektir)

## Özgün Değer-1



- Önerilen çalışmanın **bilimsel/ entelektüel/ teknolojik/ profesyonel özgünlüğü açıkça belirtilmelidir**. Yeni bir teknoloji, yeni bir yöntem, yeni bir kavramsal/kuramsal çerçeve geliştirilmesi gibi.
- Proje önerisinin bu kısmında araştırmanın **dayandığı hipotez/ler açıkça ortaya konulmalı ve özgün değeri belirgin** bir biçimde vurgulanmalıdır.
- Ayrıca önerilen yeni teknoloji, yöntem veya kuramın **PLANLANAN ÜRÜNE KATKISI** açıklanmalıdır.

## Özgün Değer -2

- Proje teklifinin en önemli kısmıdır.
- İlk bakılan kriter özgün değerdir.
- Unutmayın, "TÜBİTAK, bilimsel ve teknolojik problemlerin çözülmesi için akademik proje destekleri veriyor".
- Bilimsel çıktılar ÜRÜNE VE TİCARİ DEĞERE nasıl evrilecektir?
- Kendinize ilk bu soruyu sorun: Araştırma nasıl ticari değere dönüşecek?

## Özgün Değer-3

- Çok iddialı cümlelerden uzak durunuz!!!

**"Hakemler, kendilerine ne sunduysanız onu değerlendireceklerdir."**

# PROJENİN TEKNİK ÖZELLİKLERİ

## 2.2.4. Proje Kapsamında Kullanılacak Teknolojiler ve Yöntemleri Açıklayınız.

*(Proje girdileri (makine-teçhizat, donanım, yazılım, hammadde, personel ve hizmet alımları gibi) ile süreç içerisinde kullanacağınız yöntem ve teknolojileri detaylı bir şekilde açıklayınız.)*

### Yöntem

- Yapılacak faaliyetleri başarmak için **kullanılacak yöntemler, uygulamalar ve süreç yönetimi** anlatılmalıdır.
- Araştırmanın tasarımı/yaklaşımları ile uyumlu olarak incelenmek üzere **seçilen parametreler** verilmelidir.
- Projede **uygulanacak yöntem ve teknikler amaç ve kapsamla uyumlu olmalıdır.**
- Yapılacak ölçümler, derlenecek veriler ve kurulacak ilişkiler ayrıntılı biçimde anlatılmalıdır.
- Yöntemin kaleme alınması sırasında; **projenin uygulanmasında kullanılacak yöntemlerin uygulanabilir olduğu** açıklanmalıdır.
- **Yöntemlerin seçilme nedenleri** açık ve net bir şekilde verilmelidir.
- Yöntemin **hedef kitle üzerinde nasıl somut ve kalıcı etkiler oluşturacağı** anlatılmalıdır.

## Arařtırma Olanakları

- Bu bölümlerde öneren kuruluřta **bulunan ve projede kullanılması planlanan altyapı/ekipman olanakları** belirtilmelidir.
- Uygulanacak arařtırma yöntemi açısından, **alt yapı olanakların yeterlilięi tartiřılmalı**, projenin her ařamasının nerde ve hangi olanaklarla yapılacaęı açık ve net bir řekilde verilmelidir.
- Projede Kullanılacak **Mevcut Makine – Teęhizat Listesi istenilebilir**. Bu durumda, denemeler ve uygulamalar sırasında kullanılacak mevcut makine ve/veya teęhizat listesi verilmelidir.

## PROJENİN TEKNİK ÖZELLİKLERİ

### 2.2.5. Proje ile Elde Edilmek İstenilen Çıktılar ve Kullanım Alanlarını Açıklayınız.

- Hedeflenen ara ve ana çıktılar nelerdir?
- Ara ve ana çıktılara ilişkin teknik özellikler neledir?
- Ara ve ana çıktıları nelerde kullanıcaz? Kullanım alanları neler?
- Ara ve ana çıktılar farklı sektörler ve farklı amaçlarda kullanılabilir mi?



## PROJENİN TEKNİK ÖZELLİKLERİ

**2.2.6. Proje Konusu Ürün/Hizmet Üretim Yönteminin Ulusal ve Uluslararası Bazda Gelişmeye Katkısı Ne Olacaktır? Açıklayınız.**

**2.2.7. Ürün/Hizmete İlişkin Yasal Zorunluluklar ve Standartlar Nelerdir? Varsa Açıklayınız**

## PROJENİN TEKNİK ÖZELLİKLERİ-3

**2.2.8. Ürün/Hizmetin Standartlara Uygunluğunu Tespit Etmek İçin Uygulayacağınız Test ve Analizleri Var mı? Varsa Açıklayınız.**

**2.2.9. Geliştirilecek Ürün/Hizmete Yönelik Edinilen Bilgiyi Rakiplerin Kullanımından Nasıl Korumayı Düşünüyorsunuz?**

- |   |  |
|---|--|
| <input type="checkbox"/> Patent                               | <input type="checkbox"/> Model ve Desenlerin Korunması |
| <input type="checkbox"/> Marka Tescil                         | <input type="checkbox"/> Diğerleri _____               |
| <input type="checkbox"/> Yapısal Tedbirler                    | <input type="checkbox"/> Hiçbir biçimde değil          |
| <input type="checkbox"/> Formüllerin ve Süreçlerin Gizlenmesi |  |

**2.2.10. Ürün/Hizmet Üretim Yöntemine İlişkin Tarafınızca Sahip Olunan Patent, Faydalı Model vb. Koruma Var mı? Varsa adı ve belge numaralarını yazınız.**

- |                               |  |   |  |                                 |
|-------------------------------|--|---|--|---------------------------------|
| <input type="checkbox"/> Evet | <input type="checkbox"/> Ulusal Patent<br>Patent No: | <input type="checkbox"/> Uluslararası<br>Patent<br>Patent No: | <input type="checkbox"/> Faydalı Model<br>Faydalı Model<br>No: | <input type="checkbox"/> Diğer: |
|-------------------------------|--|---|--|---------------------------------|

Hayır

**2.2.11. Ürün/Hizmet Üretim Yöntemine İlişkin Başkalarına Ait Patent, Faydalı Model vb. Koruma Var mıdır? Varsa belge numaralarını yazınız.**

- |                               |  |  |   |                                 |
|-------------------------------|--|--|---|---------------------------------|
| <input type="checkbox"/> Evet | <input type="checkbox"/> Ulusal Patent<br>Patent No: | <input type="checkbox"/> Uluslararası Patent<br>Patent No: | <input type="checkbox"/> Faydalı Model<br>Faydalı Model No: | <input type="checkbox"/> Diğer: |
|-------------------------------|--|--|---|---------------------------------|

Hayır

## PROJENİN PAZAR ANALİZİ-1

### 2.3.1. Proje Konusu Çıktının Müşterisi ve Talep Yapısı

#### 2.3.1.1.Yurt içi Müşteriler ve Yurt içi Hedef Pazarınızı açıklayınız:

#### 2.3.1.2.Yurt dışı Müşteriler ve Yurt dışı Hedef Pazarınızı açıklayınız:

# PROJENİN PAZAR ANALİZİ-1

## 2.3.2. İşletmenin Proje Konusu Çıktıya Yönelik Rakipleri ve Özellikleri

### 2.3.2.1.Yurtiçi Rakipler:

Rakip İşletme	Ürün/Hizmet Satış Fiyatları	Pazar Payı	Avantajları	Dezavantajları

### 2.3.2.2.Yurtdışı Rakipler:

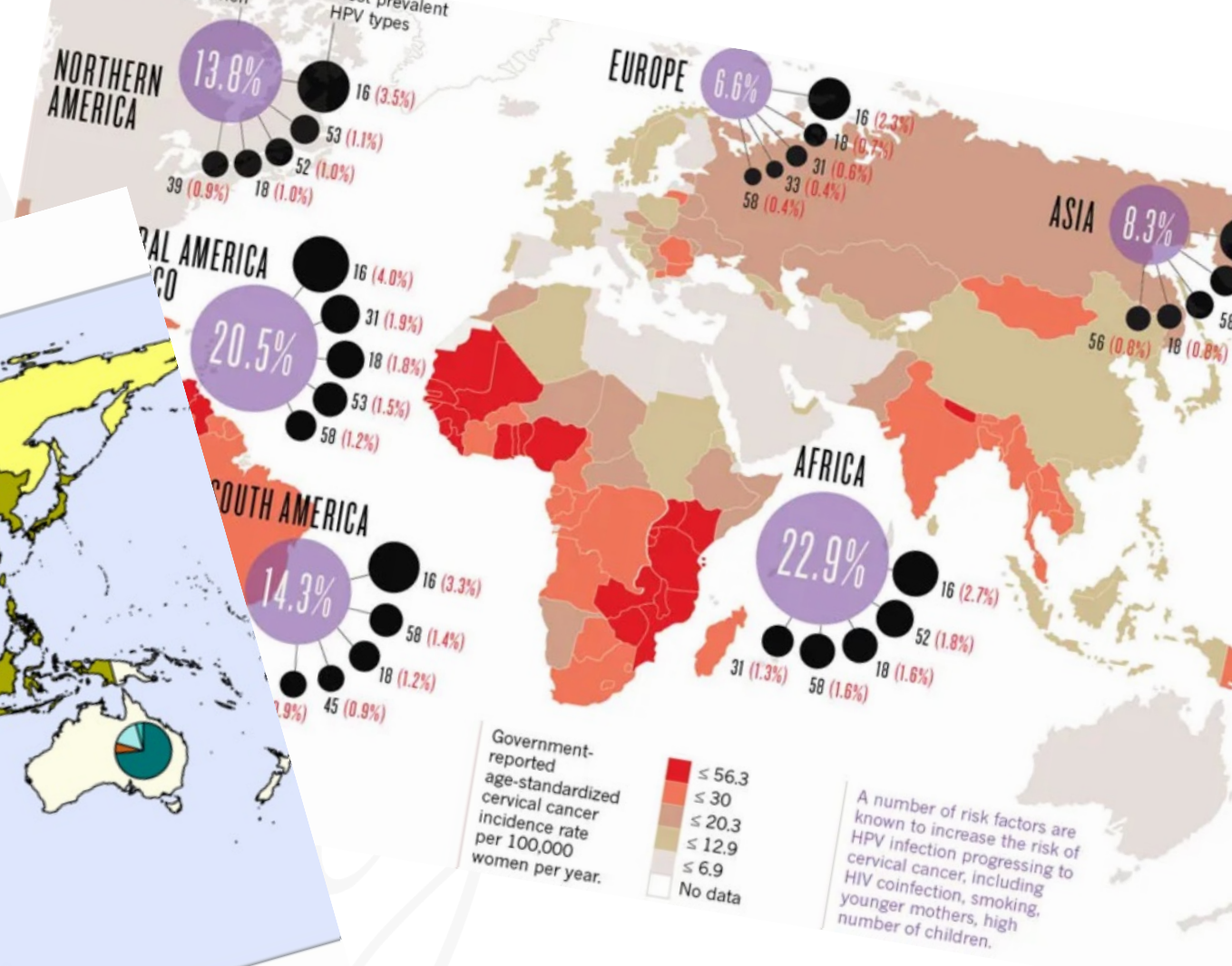
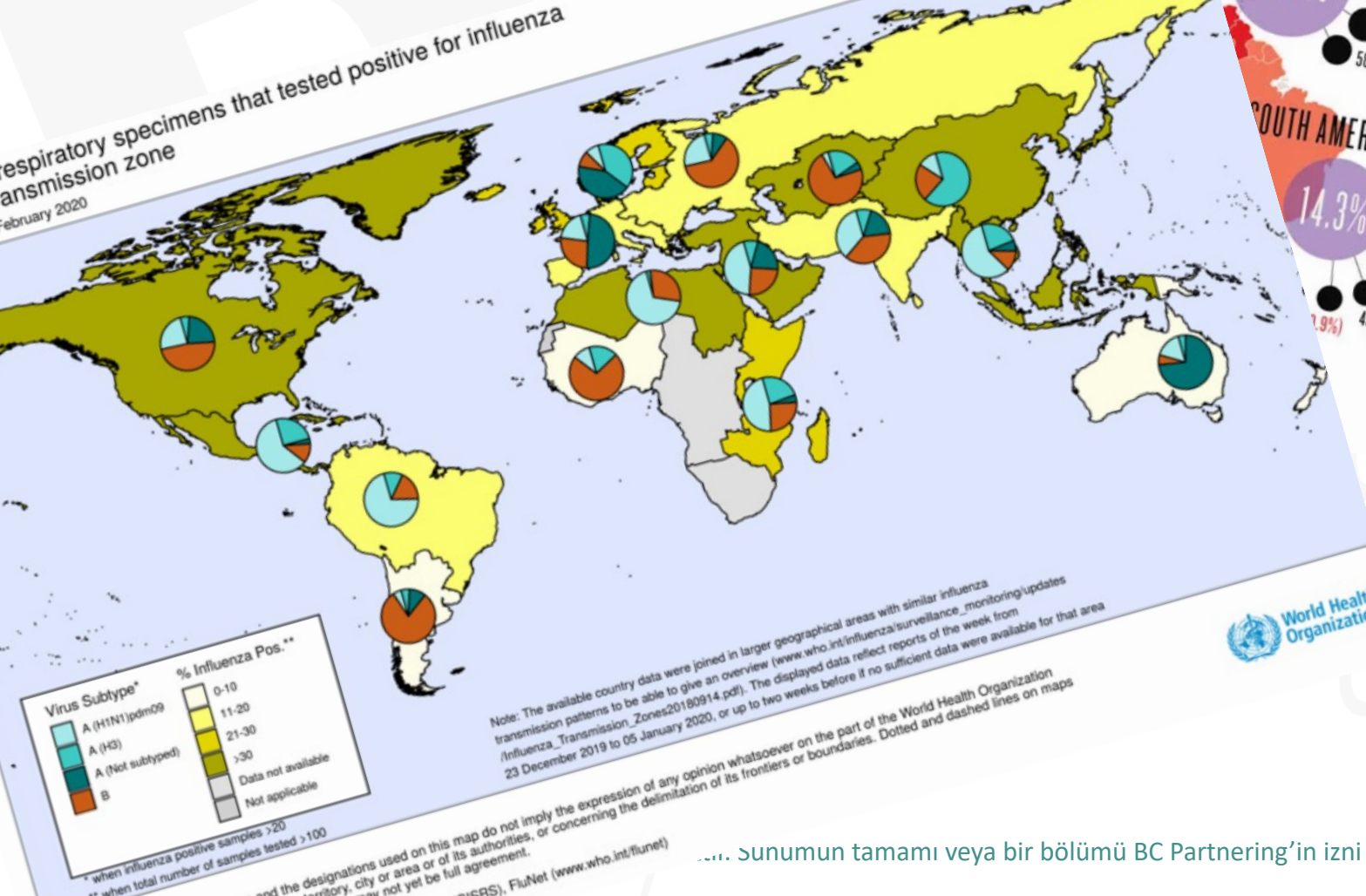
Rakip İşletme	Ürün/Hizmet Satış Fiyatları	Pazar Payı	Avantajları	Dezavantajları

### 2.3.3. Rakiplerinize Karşı Alacağınız Önlemler Nelerdir? Açıklayınız.

--

- Patent arama araçları,
- Marketing araçları,
- İnternet araştırması,

Respiratory specimens that tested positive for influenza  
Transmission zone  
February 2020



... sunumun tamamı veya bir bölümü BC Partnering'in izni olmadan kullanılamaz

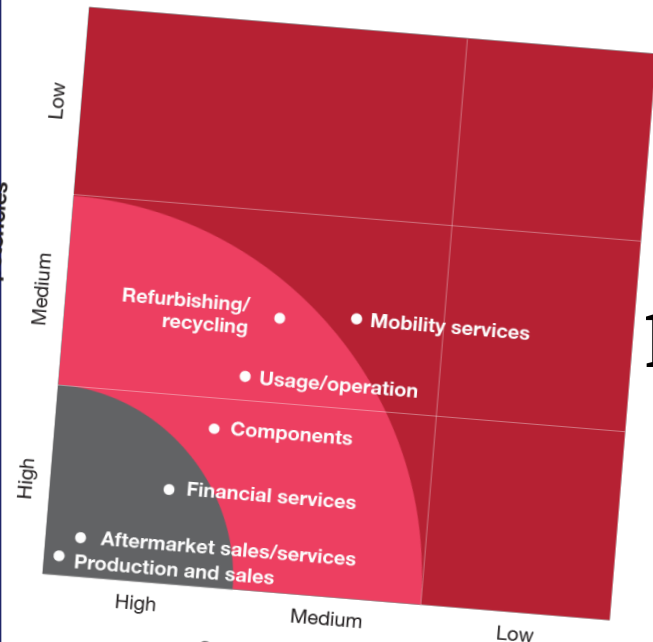




# Global Şirketler

# Deloitte.

- PwC
- Deloitte
- KPMG
- Ernst & Young
- Gartner
- McKinsey & Company



Improved transportation options for more than 1B people



4.3% Aggregate global revenue invested in innovation

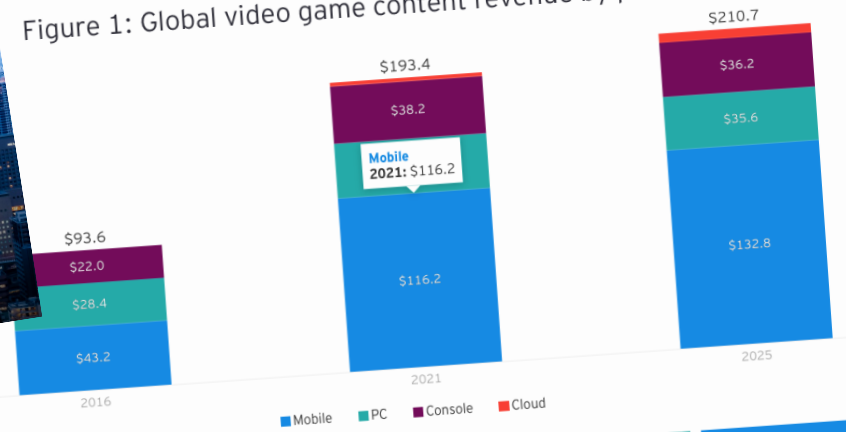
## Resourcing the Energy Transition: Making the World Go Round

Geographical and geopolitical constraints to the supply of resources critical to the energy transition call for a circular economy solution.

## Enhance Your Roadmap for Data and Analytics Governance

© 2021 Gartner, Inc. All rights reserved. Gartner, the Gartner logo, and all other marks contained herein are trademarks of Gartner, Inc. in the United States and other countries.

Figure 1: Global video game content revenue by platform (\$b)



Chapter 1

Competition that helps gaming companies innovate

Chapter 2

Gaming data security and cyber risks

Chapter 3

Insights on the metaverse and the future of gaming

Chapter 4

Preparing for the future of gaming



# Marketing Araçları



- Reportlinker,
- Euromonitor,
- Emis,
- Mintel
- ...

What's happening now

Consumers are concerned but optimistic about their own agency in this climate crisis.

**65%**

of **Canadian consumers\*** think their behaviour can make a positive difference to the environment

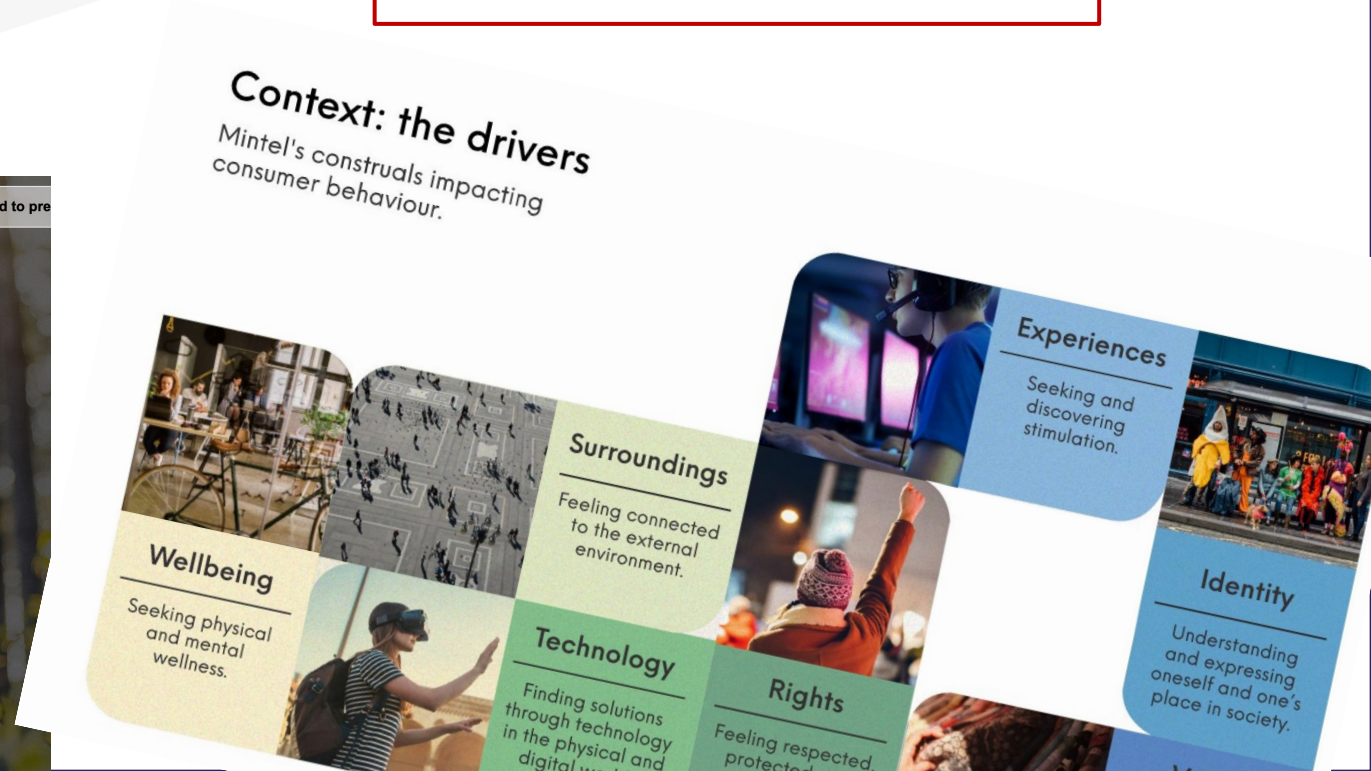
**49%**

of **Brazilian consumers\*** say climate change/global warming is one of environmental issues that concerns them the most

**58%**

of **Chinese consumers\*** say science can provide solutions to the climate crisis

\* taken from Mintel's Sustainability Barometer 2021  
Base: Canada, Brazil, China; 500 internet users aged 16+ in each market  
Source: Kantar Profiles/Mintel, March 2021; KuRunData/Mintel, March 2021



## NE YAPILMALI?

- Sektörü Tanımak
- Sektörün trendlerini görmek,
- Sektörün ihtiyaçlarını belirlemek,
- Araştırma ihtiyaçlarıyla sektör ihtiyaçlarının eşleştirilmesi.



## ADIMLAR

- Sektör trendleri araştırması,
- Sektör çalışmaları
- Sektör araştırma eşleştirmeleri,
- B2Bs
- Yeni proje/işbirlikleri





## PROJENİN PAZAR ANALİZİ-2

<b>2.3.4. Proje Konusu Çıktı İçin Aşağıdaki Dağıtım Metotlarından Hangisini/Hangilerini Kullanmayı Planlıyorsunuz?</b>				
<input type="checkbox"/> Toptancıya Satış	<input type="checkbox"/> Müşteri Temsilcisiyle (Kişisel) Satış			
<input type="checkbox"/> Perakendeciye Satış	<input type="checkbox"/> Doğrudan Satış			
<input type="checkbox"/> İhalelerle Satış	<input type="checkbox"/> E-Ticaret ile Satış			
<input type="checkbox"/> Bayilik	<input type="checkbox"/> Diğer ..... <a href="#">.....</a>			
<b>2.3.5. Halihazırda Proje Konusu çıktı ile ilgili verilen teklif, alınan sipariş, sözleşme vb. gibi yapılan iş bağlantıları var mı?</b>				
<input type="checkbox"/> Evet <i>(Teklif, alınan sipariş, sözleşme vb. gibi yapılan iş bağlantılarını detaylı olarak açıklayınız ve varsa bilgi/belge ekleyiniz):.....</i>				
<input type="checkbox"/> Hayır				
<b>2.3.6. Proje Konusu Çıktının Satışa Hazır Hale Gelmesini Takiben 2 Yıllık Tahmini Satış Planınızı Belirtiniz.</b>				
<b>SATIŞLAR</b>	<b>1. YIL</b>		<b>2. YIL</b>	
	Satış Miktarı	Tutarı (TL)	Satış Miktarı	Tutarı (TL)
<b>Yurt içi Satışlar</b>				
<b>Yurt dışı Satışlar</b>				

# RİSK ANALİZİ

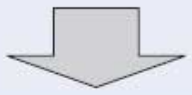
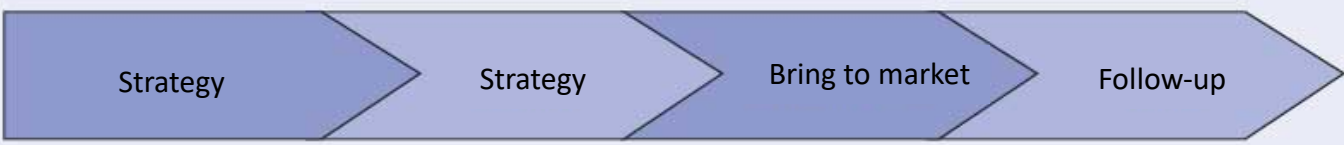
## 2.4.1. Projeniz kapsamında karşılaşacağınız riskler ve alacağınız önemleri açıklayınız.

OLASILIK x ETKİ			ETKİ				
			Çok Yüksek	Yüksek	Orta	Düşük	Çok Düşük
			5	4	3	2	1
OLASILIK	Çok Yüksek	5	25	20	15	10	5
	Yüksek	4	20	16	12	8	4
	Orta	3	15	12	9	6	3
	Düşük	2	10	8	6	4	2
	Çok Düşük	1	5	4	3	2	1

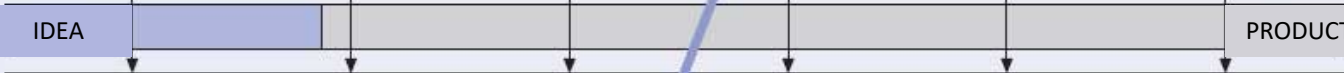
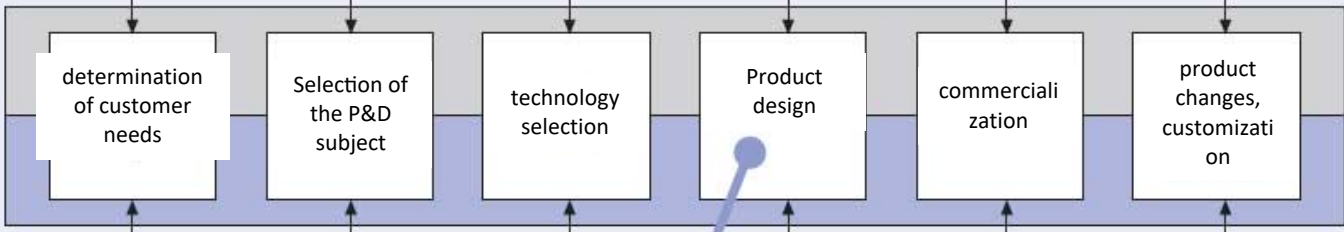
Risk skor matrisi;

- kabul edilemez (25),
- önemli riskler (15, 16, 20),
- orta düzeydeki riskler (8, 9,10, 12),
- kabul edilebilir riskler (2, 3, 4, 5, 6)
- önemsiz riskler (1)

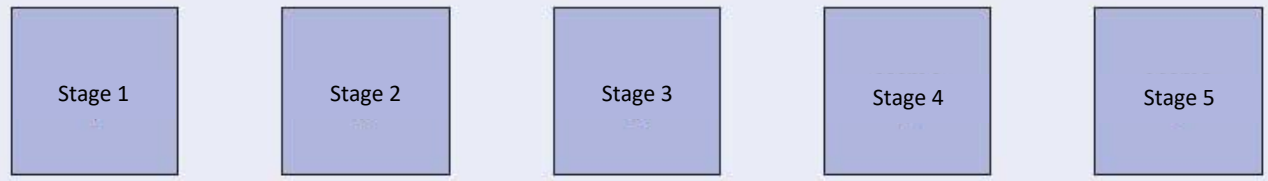
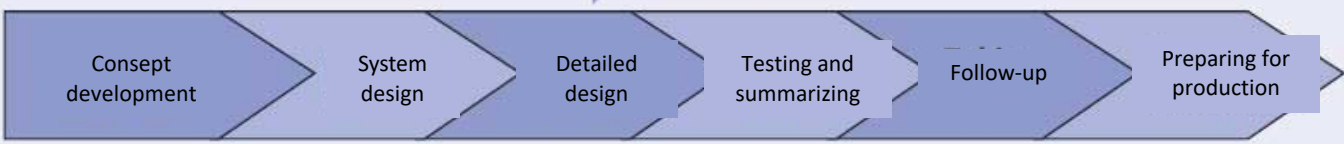
business/product  
planning



product  
development  
(process)



product design  
(project)

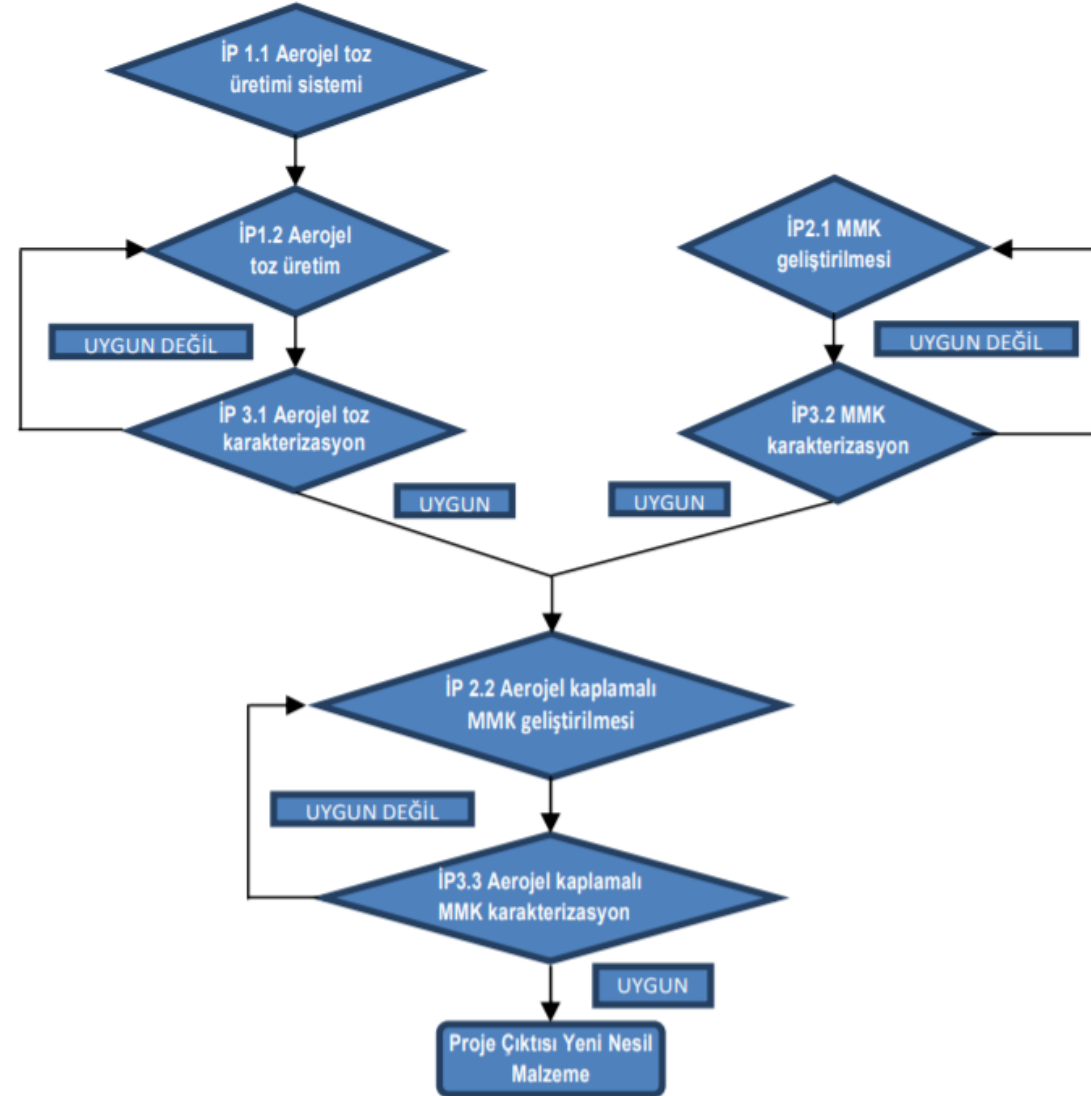


Preliminary research      Detailed research      Development      Test confirmation      Bring to market

*Ürün geliştirme diğer yönetim fonksiyonlarıyla ilgilidir*

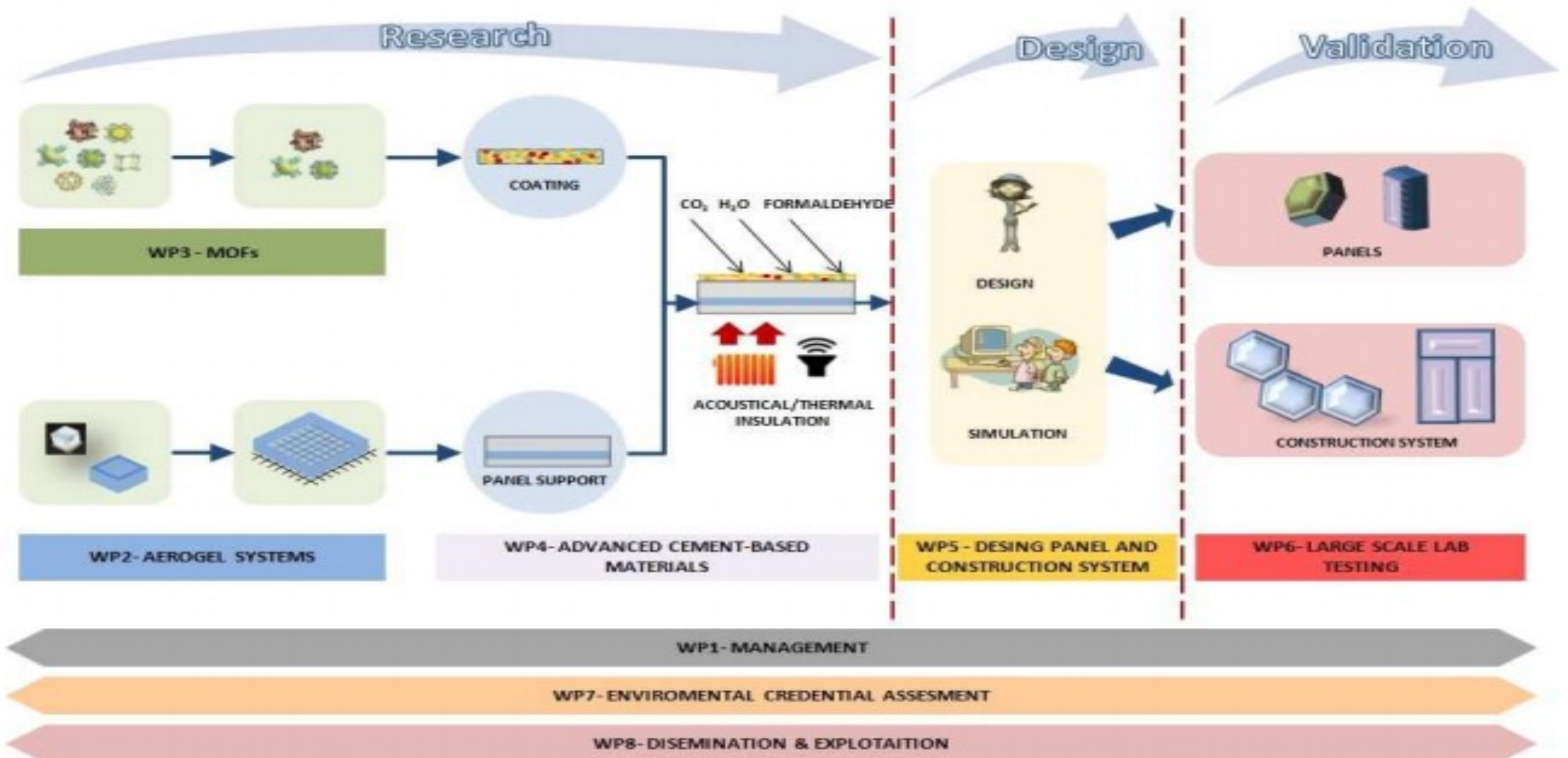
**Source:**  
<https://innovationturka.com/hizmet/endustriyel-hizmetler/>

# Örnek: İş paketleri



Şekil 2. İş paketlerinin birbirleri ile etkileşimleri

# Örnek: İş paketleri



## Örnek: Yöntem



Şekil 4: Aerojel üretim aşamaları

# Değerlendirme



## Değerlendirme Kriterleri

- Projenin ekonomik katkısı ve yaygın etkisi – **35 Puan**
- Proje faaliyet-zaman planlaması – **25 Puan**
- Proje sahibinin/girişimcinin ve projede çalışacak personelin yeterliliği – **20 Puan**
- Bütçe ve maliyet etkinliği – **20 Puan**



## 1. Projenin Ekonomik Katkısı ve Yaygın Etkisi

- Proje, patent veya faydalı model gibi sınai mülkiyet hakkı ile sonuçlanma durumu
- Projenin ticarileşebilir niteliği
- Projenin sektörün ihtiyacına yönelik çözüm üretme durumu
- Proje çıktısının, katma değer, verimlilik ve rekabet gücü açısından beklenen katkı düzeyi
- Ülkede ihtiyaç duyulan bir teknolojinin üretimini sağlayacak ve/veya ithal ikamesi sağlayarak teknolojik dışa bağımlılığı azaltma durumu
- Projenin ilgili sektördeki teknolojik gelişmeye katkı sağlama durumu

## 2. Proje Faaliyet-Zaman Planlaması

- Önerilen faaliyetlerin uygunluğu, uygulanabilirliği, hedef ve beklenen sonuçlarla uyumluluğu
- Projenin genel tasarımının tutarlılığı
- Proje faaliyetleri, süresi ve faaliyet-zaman planının açıklığı ve uygulanabilirliği.
- Proje konusunun projenin sonucuna yönelik olarak amaç ve hedeflerle uyumluluğu
- Proje süresinin projede belirtilen faaliyetlerin dikkate alınarak belirlenme durumu
- Faaliyetlerin proje amacına uygun tasarlanma durumu
- Faaliyetlerin proje sonucuna ulaşmak için yeterli olma durumu

### **3. Proje Sahibinin/Giriřimcinin ve Projede alıřacak Personelin Yeterlilięi**

- Proje ekibinin/Giriřimcinin projeyi yrtecek bilgi ve beceriye sahip olma durumu
- st ynetimin/Giriřimcinin projenin ynetimine katkı durumu
- Proje personelinin sayısı ve nitelięinin projede gerekleřtirilecek faaliyetlere uygunluęu

### **4. Bte ve Maliyet Etkinlięi**

- Proje detaylı btesinde, makine donanım, hammadde, hizmet alımı, vb. kalemlerinde listelenen (talep edilen) harcamaların projenin gerekleřtirilebilmesi iin yerinde olma durumu
- Bte kalemlerinin talep edildięi dnemler ve faaliyet-zaman planı ile uyumluluęu
- Harcamaların proje sresine gerektięi Őekilde yayılma durumu

## Programa Özel Diğer Bilgiler

OECD (Ekonomik Kalkınma ve İşbirliği Örgütü) tarafından hazırlanan Oslo ve Frascati Kılavuzları da dikkate alınarak yapılan değerlendirmede proje; yeni bir ürün/süreç/hizmet üretilmesi, mevcut bir ürün/süreç/hizmet geliştirilmesi, iyileştirilmesi, ürün kalitesi veya standardının yükseltilmesi veya maliyet düşürücü nitelikte yeni tekniklerin, yeni üretim teknolojilerinin geliştirilmesi vb. konularda mıdır?\*

Evet

Hayır [cevap “Hayır” ise tüm alanlara 0 (sıfır) puan verilir.]

---

Ür-Ge projesi kapsamında sunulan başvuru, değişen pazar taleplerine ve/veya teknolojik gelişmelere uyum sağlamaları amacıyla orijinal, iyileştirilmiş veya değiştirilmiş yeni bir ürün geliştirmek için mi yapılmıştır?\*\*

Evet

Hayır [cevap “Hayır” ise tüm alanlara 0 (sıfır) puan verilir.]

---

(\*) Sadece ar-ge ve inovasyon proje başvurularında bu bölüm geçerli olacaktır.

(\*\*) Sadece ür-ge proje başvurularında bu bölüm geçerli olacaktır.

## Sisteme Yükleme/Basılı Belgeler

# Neden son güne kalmamalı?

Kuruluş yetkilisi kim?

İmzalar?



# Teşekkürler

Çetin AKIN

[cetin@bcpartnering.com](mailto:cetin@bcpartnering.com)